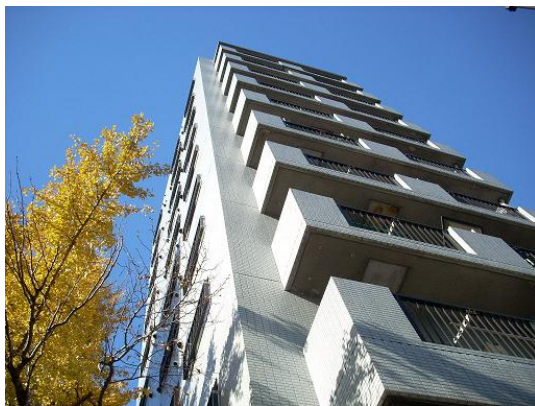


FOR RENT

賃料	管理費等
110,000円	10,000円

2 F 以上, 2 面採光, 3 方角住戸, 3 面採光, 角住戸, 眺望良好, 通風良好, 南面バルコニー, 陽当たり良好, 駅まで平坦, 外壁タイル張り, 閑静な住宅街, メールボックス

【外観】



【間取り図】



間取り	2DK		
敷金	1ヶ月	礼金	1ヶ月
敷引 / 償却金	-	保証金	-
物件種別	マンション		
建物名・部屋番号	テラス三ノ輪		
物件所在地	東京都荒川区南千住 1 丁目59-10		
交通	東京メトロ日比谷線 南千住駅 徒歩8分 東京メトロ日比谷線 三ノ輪駅 徒歩6分		
間取詳細	和室(6畳) DK(4.5畳) 洋室(4.5畳)		
構造・規模	鉄骨鉄筋コンクリート 11階建 7階		
専有面積	44.5㎡	向き	東
築年月	1989年9月	契約期間	2年
損害保険	有 22,000円 24ヶ月	入居時期	相談
駐車場	要問い合わせ 駐輪場		
設備	2口コンロ, 3点給湯, インターホン, エアコン, ガスキッチン, ガスコンロ設置可, ガス給湯, クローゼット		
その他費用	[一時金] 鍵交換費用: 25,300円 [月次費用] すまいサポート24: 1,100円		
入居諸条件	ペット不可 楽器等の使用不可 性別不問 二人可		
保証会社	必須 初回保証料: 賃料等の60%(最低保証料15000円) 月次保証料: 賃料等の1.5%		
備考	南千住周辺は、CLCへ まずは、お電話		

図面と現況が異なる場合は現況が優先となります。

間取りの「S」はサービスルーム(納戸)です。

情報更新日2026年1月31日

No.np0000112588

お問合せ先



東京都知事(5)第83270号

(公社)全日本不動産協会会員, (公社)首都圏不動産公正取引協議会加盟

株式会社CLCコーポレーション 日暮里店

東京都荒川区東日暮里 6 丁目60-6 アビス日暮里 1 F

TEL:03-3801-3526

FAX:03-3801-3527

E-mail: nippori@clcnet.jp

URL: https://clcnetwork.co.jp/shop_nippori.html



携帯サイトから物件詳細を閲覧できます！

取引態様	手数料負担の割合	貸主	借主
仲介	手数料配分の割合	元付	客付