

FOR RENT

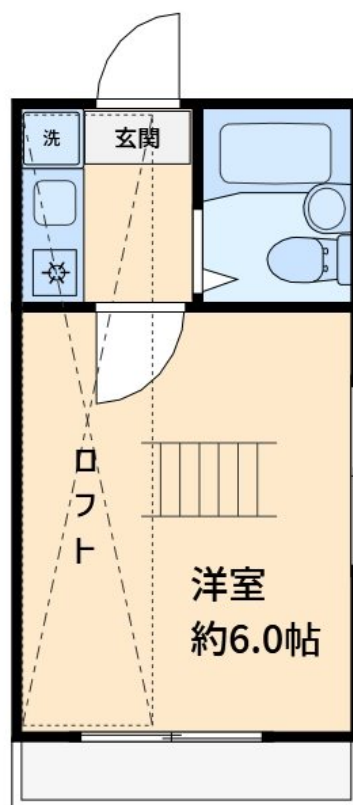
賃料	管理費等
63,000円	5,000円

2 F 以上, 2 面採光, オートロック, ロフト, 角住戸, 最上階, 上階無し, 通風良好, メールボックス

【外観】



【間取り図】



間取り	1K		
敷金	無	礼金	1ヶ月
敷引 / 償却金	-	保証金	-
物件種別	アパート		
建物名・部屋番号	シャンテ町屋		
物件所在地	東京都荒川区荒川 7 丁目25-7		
交通	東京メトロ千代田線 町屋駅 徒歩4分 都電荒川線 町屋駅前駅 徒歩4分		
間取詳細	洋室(6畳)		
構造・規模	木造 3階建 3階		
専有面積	12.04㎡	向き	北西
築年月	2007年4月	契約期間	2年
損害保険	有	入居時期	相談
駐車場			
設備	C A T V, インターホン, エアコン, ガスキッチン, ガスコンロ設置済, ガス給湯, システムキッチン, シャワ		
その他費用	[一時金] クリーニング費用 (契約時) : 40,700円 鍵交換代 : 16,500円 [備考] 短期解約違約金あり		
入居諸条件	ペット不可 事務所不可 楽器等の使用不可 学生可		
保証会社	必須 初回総賃料 5 0 %、継続保証委託料毎月1.5%		
備考	嬉しい敷金礼金なし！オートロック 駅徒歩3分環境良好！		

図面と現況が異なる場合は現況が優先となります。

間取りの「S」はサービスルーム(納戸)です。

情報更新日2026年2月2日

No.np0000112642

お問合せ先



東京都知事 (5) 第83270号

(公社) 全日本不動産協会会員, (公社) 首都圏不動産公正取引協議会加盟

株式会社CLCコーポレーション 日暮里店

東京都荒川区東日暮里 6 丁目60-6アビス日暮里 1 F

TEL:03-3801-3526

FAX:03-3801-3527

E-mail : nippori@clcnet.jp

URL : https://clcnetwork.co.jp/shop_nippori.html



携帯サイトから物件詳細を閲覧できます！

取引態様	手数料 負担の割合	貸主	借主
仲介	手数料 配分の割合	元付	客付