

FOR RENT

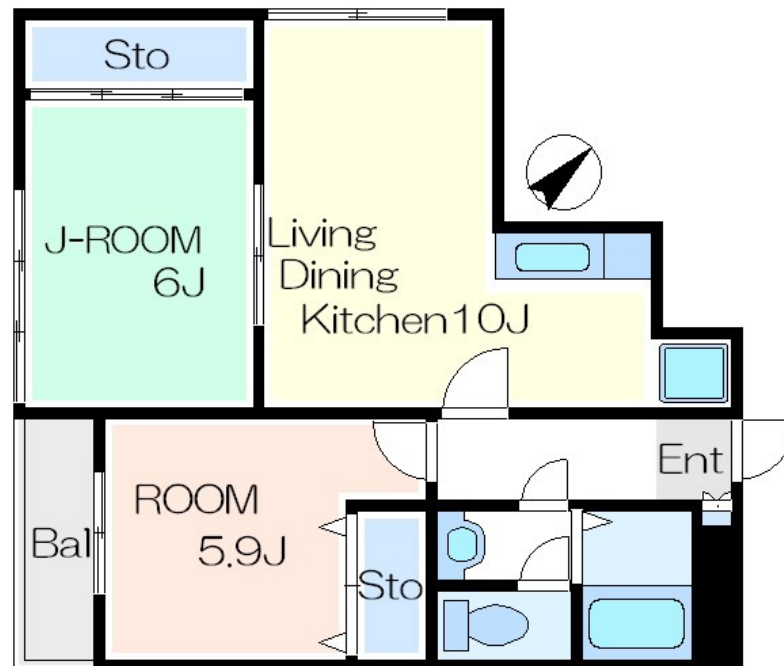
| 賃料 | 管理費等 |
|----------|--------|
| 128,000円 | 5,000円 |

2 F 以上,角住戸,南西角住戸,南面バルコニー,陽当たり良好,駅まで平坦,駅前,閑静な住宅街

【外観】



【間取り図】



| 間取り | 2LDK | | |
|----------|---|------|-----|
| 敷金 | 1ヶ月 | 礼金 | 1ヶ月 |
| 敷引 / 償却金 | - | 保証金 | - |
| 物件種別 | マンション | | |
| 建物名・部屋番号 | カーザ北嶋 | | |
| 物件所在地 | 東京都北区中里 1 丁目9-2 | | |
| 交通 | 山手線 駒込駅 徒歩2分 山手線 田端(東京)駅 徒歩15分 | | |
| 間取詳細 | 洋室(5.9畳) 和室(6畳) LDK(10畳) | | |
| 構造・規模 | 鉄筋コンクリート 4階建 2階 | | |
| 専有面積 | 50㎡ | 向き | |
| 築年月 | 1993年3月上旬 | 契約期間 | 2年 |
| 損害保険 | 有 | 入居時期 | 相談 |
| 駐車場 | 駐輪場 | | |
| 設備 | 3点給湯,インターホン,エアコン,ガスキッチン,ガスコンロ設置可,クローゼット,シャワー,シューズボ | | |
| その他費用 | | | |
| 入居諸条件 | 二人可 | | |
| 保証会社 | | | |
| 備考 | 契約時の初期費用がクレジットカードでお支払可能です このお部屋に関する詳細は【(株)CLCコーポレーション日暮里店】へ | | |

図面と現況が異なる場合は現況が優先となります。

間取りの「S」はサービスルーム(納戸)です。

情報更新日2026年2月2日

No.np0000112644

お問合せ先



東京都知事(5)第83270号

(公社)全日本不動産協会会員,(公社)首都圏不動産公正取引協議会加盟

株式会社CLCコーポレーション 日暮里店

東京都荒川区東日暮里 6 丁目60-6アビス日暮里 1 F

TEL:03-3801-3526

FAX:03-3801-3527

E-mail: nippori@clcnet.jp

URL: https://clcnetwork.co.jp/shop_nippori.html



携帯サイトから物件詳細を閲覧できます！

| 取引態様 | 手数料負担の割合 | 貸主 | 借主 |
|------|----------|----|----|
| 仲介 | 手数料配分の割合 | 元付 | 客付 |