

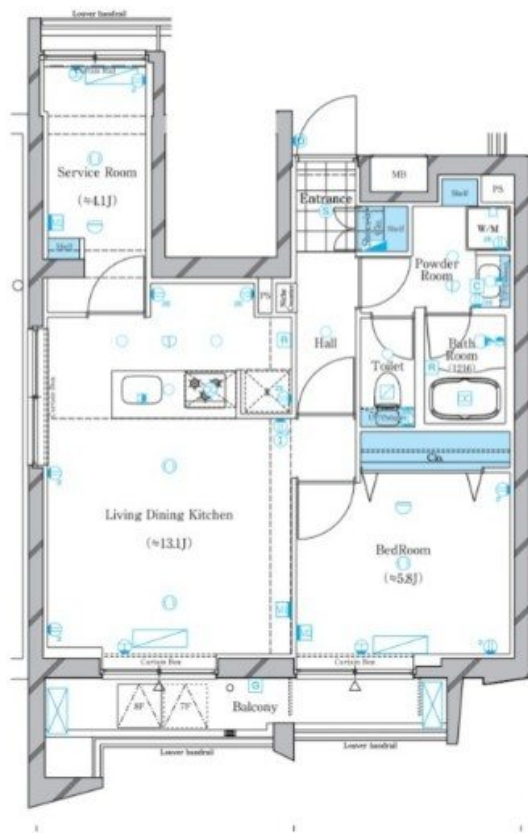
賃料	管理費等
258,000円	20,000円

防犯カメラ 2F以上 オートロック モニタ付オートロック 玄関ホール 角住戸

【外観】



【間取り図】



図面と現況が異なる場合は現況が優先となります。

間取りの「S」はサービスルーム(納戸)です。

間取り	1SLDK		
敷金	無	礼金	1ヶ月
敷引/償却金	-	保証金	-
物件種別	マンション		
建物名・部屋番号	ガリシア文京本駒込		
物件所在地	東京都文京区本駒込5丁目59-5		
交通	山手線 駒込駅 徒歩7分 東京メトロ南北線 駒込駅 徒歩8分		
間取詳細	LDK(13.1畳) 洋室(5.8畳) S(4.1畳)		
構造・規模	鉄筋コンクリート 8階建 7階		
専有面積	52.55㎡	向き	北西
築年月	2025年7月	契約期間	2年
損害保険		入居時期	相談
駐車場			
設備	エレベーター 宅配BOX システムキッチン ガスコンロ設置済 3口以上コンロ グリル バス・トイレ別		
その他費用	[一時金] ハウスクリーニング費:125,400円 契約事務手数料:11,000円 [月次費用] 24時間駆けつけサポート:1,100円 [備考] 短期違約金 1年未満賃料等の1ヶ月		
入居諸条件	二人可 法人相談		
保証会社	必須 初回保証料 賃料等の50% 継続保証料 毎年1.2万円		
備考			

情報更新日2026年5月25日

No.np0000112869



東京都知事(5)第83270号  
(公社)全日本不動産協会会員, (公社)首都圏不動産公正取引協議会加盟  
**株式会社CLCコーポレーション 日暮里店**  
東京都荒川区東日暮里6丁目60-6アビス日暮里1F  
TEL:03-3801-3526 FAX:03-3801-3527  
E-mail: nippori@clcnet.jp  
URL: https://clcnetwork.co.jp/shop\_nippori.html



携帯サイトから物件詳細を閲覧できます!

取引態様	手数料負担の割合	貸主	借主
仲介	手数料配分の割合	元付	客付