

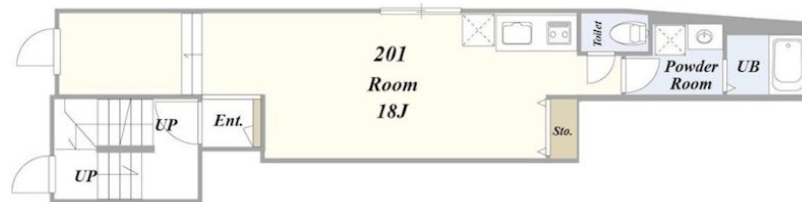
賃料	管理費等
145,000円	9,000円

2F以上,オートロック,モニタ付オートロック,角住戸,防犯カメラ,メールボックス

【外観】



【間取り図】



間取り	1R		
敷金	無	礼金	無
敷引/償却金	-	保証金	-
物件種別	マンション		
建物名・部屋番号	エポックヴィクトワール田端		
物件所在地	東京都荒川区東尾久1丁目32-10		
交通	山手線 田端(東京)駅 徒歩17分 東京メトロ千代田線 西日暮里駅 徒歩15分		
間取詳細			
構造・規模	鉄筋コンクリート 4階建 3階		
専有面積	38.67㎡	向き	
築年月	2025年12月19日	契約期間	定期借家契約 2年
損害保険	有	入居時期	即時
駐車場			
設備	2口コンロ,TVインターホン,エアコン,カウンターキッチン,ガスキッチン,ガスコンロ設置済,クローゼ		
その他費用	[一時金] 退去時クリーニング代: 66,000円 鍵交換代: 22,000円		
入居諸条件	ペット相談		
保証会社	必須 初回保証料50% 年間1万		
備考			

図面と現況が異なる場合は現況が優先となります。

間取りの「S」はサービスルーム(納戸)です。

情報更新日2026年4月6日

No.np0000113060



東京都知事(5)第83270号  
 (公社)全日本不動産協会会員,(公社)首都圏不動産公正取引協議会加盟  
**株式会社CLCコーポレーション 日暮里店**  
 東京都荒川区東日暮里6丁目60-6アピス日暮里1F  
 TEL:03-3801-3526 FAX:03-3801-3527  
 E-mail:nippori@clcnet.jp  
 URL:https://clcnetwork.co.jp/shop\_nippori.html



携帯サイトから物件詳細を閲覧できます!

取引態様	手数料負担の割合	貸主	借主
仲介	手数料配分の割合	元付	客付