

FOR RENT

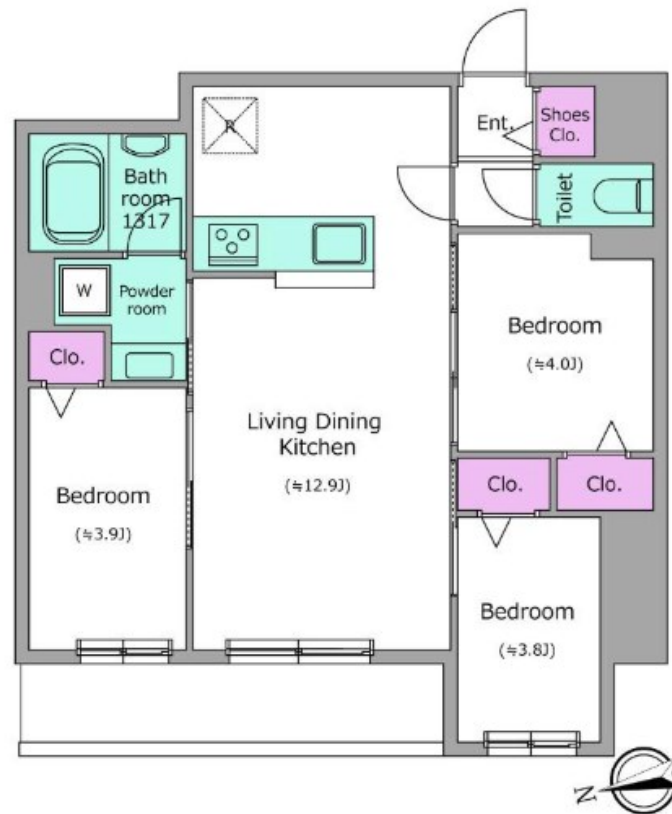
賃料	管理費等
215,000円	15,000円

オートロック,防犯カメラ

【外観】



【間取り図】



図面と現況が異なる場合は現況が優先となります。

間取りの「S」はサービスルーム(納戸)です。

間取り	3LDK		
敷金	無	礼金	無
敷引/償却金	-	保証金	-
物件種別	マンション		
建物名・部屋番号	ドゥーエ日暮里		
物件所在地	東京都荒川区東日暮里 6丁目5-14		
交通	山手線 日暮里駅 徒歩10分 東京メトロ千代田線 西日暮里駅 徒歩12分		
間取詳細			
構造・規模	鉄筋コンクリート 9階建 1階		
専有面積	53.24㎡	向き	
築年月	2024年12月	契約期間	2年
損害保険	有	入居時期	相談
駐車場			
設備	3口以上コンロ,TVインターホン,エアコン,カウンターキッチン,ガスコンロ設置済,キッチン未使用,ク		
その他費用	[一時金] 鍵交換費:24,200円 [備考] 短期解約違約金有+フリーレント違約金2年未満		
入居諸条件	ペット可		
保証会社	必須 初回契約時:50%、更新時:1万/年		
備考	お部屋探しはCLCコーポレーションへ!お電話、メールでのお問い合わせをお待ちしております!		

情報更新日2026年6月11日

No.np0000113207

お問合せ先



東京都知事(5)第83270号

(公社)全日本不動産協会会員,(公社)首都圏不動産公正取引協議会加盟

株式会社CLCコーポレーション 日暮里店

東京都荒川区東日暮里 6丁目60-6アビス日暮里 1F

TEL:03-3801-3526

FAX:03-3801-3527

E-mail:nippori@clcnet.jp

URL:https://clcnetwork.co.jp/shop_nippori.html



携帯サイトから物件詳細を閲覧できます!

取引態様	手数料負担の割合	貸主	借主
仲介	手数料配分の割合	元付	客付

不動産コード:65073

物件管理コード:1122115213330001152518

取引条件の有効期限は情報更新日より30日間となります。