

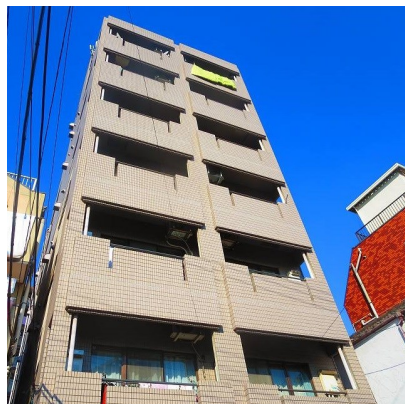
FOR RENT

賃料	管理費等
115,000円	5,000円

お問合せはCLCコーポレーション日暮里支店へ

2F以上, 2面採光, 角住戸, 駅まで平坦, 閑静な住宅街, 防犯カメラ

【外観】



【間取り図】



間取り	1LDK		
敷金	1ヶ月	礼金	1ヶ月
敷引/償却金	-	保証金	-
物件種別	マンション		
建物名・部屋番号	東栄コーポ		
物件所在地	東京都荒川区西日暮里1丁目61-7		
交通	山手線 西日暮里駅 徒歩6分 山手線 日暮里駅 徒歩10分		
間取詳細			
構造・規模	鉄骨鉄筋コンクリート7階建2階		
専有面積	38㎡	向き	
築年月	1989年1月	契約期間	2年
損害保険	有	入居時期	相談
駐車場			
設備	2口コンロ, TVインターホン, エアコン, ガスキッチン, ガスコンロ設置可, クローゼット, シューズボックス		
その他費用			
入居諸条件	二人可 単身相談		
保証会社	必須 初回保証料50% 年間1万		
備考			

図面と現況が異なる場合は現況が優先となります。

間取りの「S」はサービスルーム(納戸)です。

情報更新日2026年4月14日

No.np0000113415

お問合せ先



東京都知事(5)第83270号

(公社)全日本不動産協会会員, (公社)首都圏不動産公正取引協議会加盟

株式会社CLCコーポレーション 日暮里店

東京都荒川区東日暮里6丁目60-6アピス日暮里1F

TEL:03-3801-3526

FAX:03-3801-3527

E-mail: nippori@clcnet.jp

URL: https://clcnetwork.co.jp/shop_nippori.html



携帯サイトから物件詳細を閲覧できます!

取引態様	手数料負担の割合	貸主	借主
仲介	手数料配分の割合	元付	客付