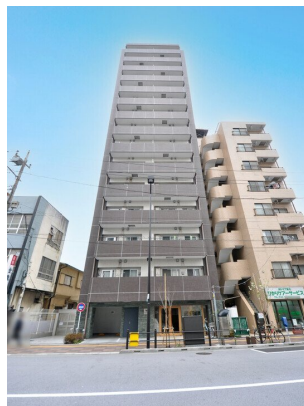


# FOR RENT

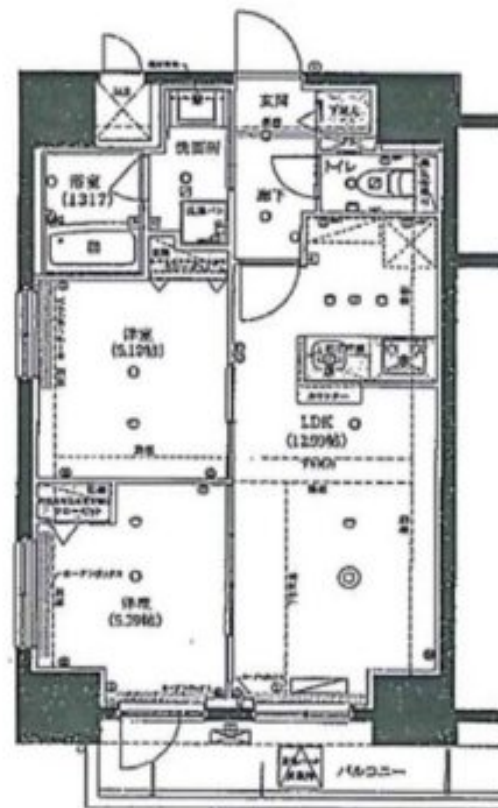
賃料	管理費等
220,000円	10,000円

2F以上,2面採光,オートロック,角住戸,高層階,眺望良好,通風良好,陽当たり良好,分譲タイプ,防犯カメラ,管理室,メールボックス,セキュリティ会社加入済

【外観】



【間取り図】



図面と現況が異なる場合は現況が優先となります。

間取りの「S」はサービスルーム(納戸)です。

間取り	2LDK		
敷金	1ヶ月	礼金	1ヶ月
敷引/償却金	-	保証金	-
物件種別	マンション		
建物名・部屋番号	ルガルスクエア南千住		
物件所在地	東京都荒川区南千住7丁目11-2		
交通	常磐線 南千住駅 徒歩4分 東京メトロ日比谷線 三ノ輪駅 徒歩12分		
間取詳細			
構造・規模	鉄筋コンクリート 15階建 8階		
専有面積	50.05㎡	向き	西
築年月	2015年1月	契約期間	2年
損害保険	有 20,000円 24ヶ月	入居時期	2026年5月11日予定
駐車場	空無 駐輪場		
設備	24時間換気システム,2口コンロ,3口以上コンロ,CATV,CS,TVインターホン,インターホン,エ		
その他費用	[一時金] 鍵交換費用:30,000円 [備考] 1年未満解約で家賃1カ月の違約金あり。		
入居諸条件	ペット相談 二人可 法人可 单身可		
保証会社	必須 初回保証料:賃料総額の50%		
備考			

情報更新日2026年4月2日

No.np0000113521

お問合せ先



東京都知事(5)第83270号

(公社)全日本不動産協会会員,(公社)首都圏不動産公正取引協議会加盟

**株式会社CLCコーポレーション 日暮里店**

東京都荒川区東日暮里6丁目60-6アビス日暮里1F

TEL:03-3801-3526

FAX:03-3801-3527

E-mail:nippori@clcnet.jp

URL:https://clcnetwork.co.jp/shop\_nippori.html



携帯サイトから物件詳細を閲覧できます!

取引態様	手数料負担の割合	貸主	借主
仲介	手数料配分の割合	元付	客付