

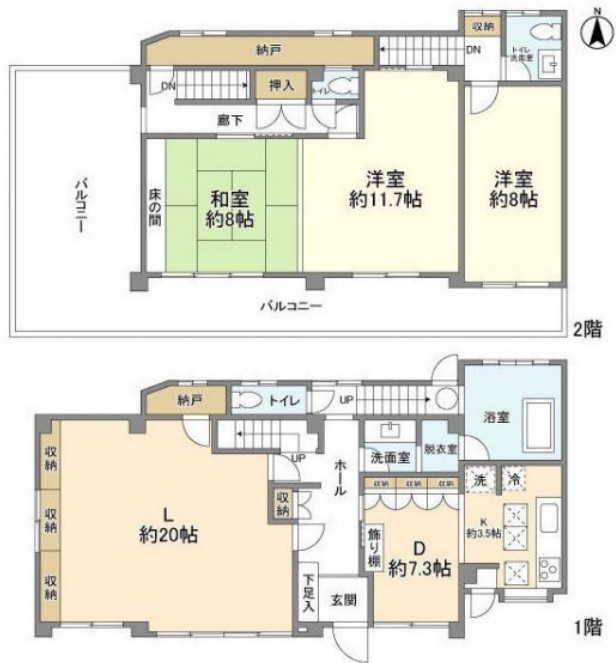
FOR RENT

賃料	管理費等
235,000円	0円

メールボックス

【外観】

【間取り図】



間取り	3LDK		
敷金	1ヶ月	礼金	1ヶ月
敷引/償却金	-	保証金	-
物件種別	戸建		
建物名・部屋番号	西尾久6丁目貸家		
物件所在地	東京都荒川区西尾久6丁目3-5		
交通	都電荒川線 小台駅 徒歩4分 東北本線 尾久駅 徒歩13分		
間取詳細			
構造・規模	鉄筋コンクリート 2階建 1-2階		
専有面積	149.68㎡	向き	
築年月	1968年3月	契約期間	定期借家契約 5年
損害保険	有 16,500円 24ヶ月	入居時期	相談
駐車場			
設備	3口以上コンロ,クローゼット,システムキッチン,シューズボックス,トイレ2ヶ所,バス・トイレ別,バス		
その他費用	[一時金] 清掃費: 246,972円 [月次費用] コールセンター利用料: 1,100円		
入居諸条件			
保証会社	必須 賃料等50% (最低2万)、月額保証・事務手数料: 賃料等の1% (更新料無)		
備考			

図面と現況が異なる場合は現況が優先となります。

間取りの「S」はサービスルーム(納戸)です。

情報更新日2026年5月24日

No.np0000113559



東京都知事(5)第83270号
 (公社)全日本不動産協会会員, (公社)首都圏不動産公正取引協議会加盟
株式会社CLCコーポレーション 日暮里店
 東京都荒川区東日暮里6丁目60-6アビス日暮里1F
 TEL:03-3801-3526 FAX:03-3801-3527
 E-mail: nippori@clcnet.jp
 URL: https://clcnetwork.co.jp/shop_nippori.html



携帯サイトから物件詳細を閲覧できます!

取引態様	手数料負担の割合	貸主	借主
仲介	手数料配分の割合	元付	客付