

# FOR RENT

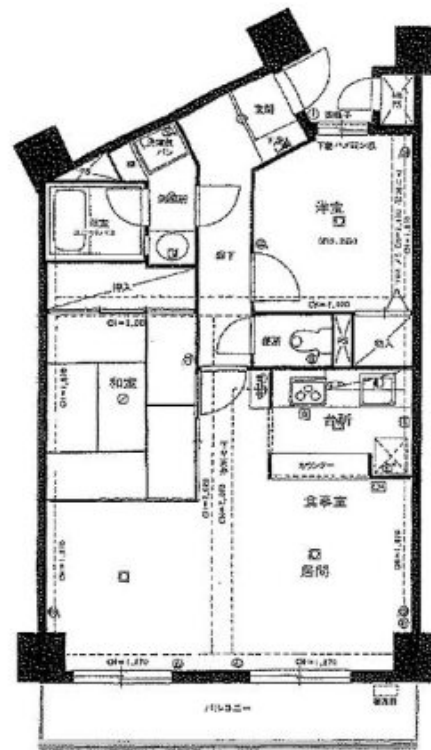
|          |         |
|----------|---------|
| 賃料       | 管理費等    |
| 138,000円 | 12,000円 |

2F以上,陽当たり良好,駅まで平坦,外壁タイル張り,分譲タイプ,路面電車沿線,メールボックス

【外観】



【間取り図】



図面と現況が異なる場合は現況が優先となります。

間取りの「S」はサービスルーム(納戸)です。

|          |  |      |     |
|----------|--|------|-----|
| 間取り      | 2LDK   |      |     |
| 敷金       | 1ヶ月  | 礼金   | 1ヶ月 |
| 敷引/償却金   | -  | 保証金  | -   |
| 物件種別     | マンション  |      |     |
| 建物名・部屋番号 | ライオンズプラザ町屋   |      |     |
| 物件所在地    | 東京都荒川区町屋3丁目2-1                                     |      |     |
| 交通       | 東京メトロ千代田線 町屋駅 徒歩5分<br>都電荒川線 町屋二丁目駅 徒歩8分            |      |     |
| 間取詳細     |  |      |     |
| 構造・規模    | 鉄骨鉄筋コンクリート9階建5階                                    |      |     |
| 専有面積     | 63.14㎡   | 向き   |     |
| 築年月      | 1990年2月  | 契約期間 | 2年  |
| 損害保険     | 有 24ヶ月   | 入居時期 | 相談  |
| 駐車場      | 要問い合わせ 駐輪場 バイク置き場                                  |      |     |
| 設備       | 3口以上コンロ,ガスコンロ設置済,グリル,システムキッチン,バス・トイレ別,押入,光ファイバー,洗面 |      |     |
| その他費用    | [一時金] 文書作成費:3,300円                                 |      |     |
| 入居諸条件    | 性別不問 二人可 ルームシェア相談 単身可                              |      |     |
| 保証会社     | 必須 初回保証委託料:総賃料50%・更新料12,000円/1年毎                   |      |     |
| 備考       |  |      |     |

情報更新日2026年4月8日

No.np0000113565

お問合せ先



東京都知事(5)第83270号

(公社)全日本不動産協会会員,(公社)首都圏不動産公正取引協議会加盟

**株式会社CLCコーポレーション 日暮里店**

東京都荒川区東日暮里6丁目60-6アビス日暮里1F

TEL:03-3801-3526

FAX:03-3801-3527

E-mail:nippori@clcnet.jp

URL:https://clcnetwork.co.jp/shop\_nippori.html



携帯サイトから物件詳細を閲覧できます!

|      |          |    |    |
|------|----------|----|----|
| 取引態様 | 手数料負担の割合 | 貸主 | 借主 |
| 仲介   | 手数料配分の割合 | 元付 | 客付 |