

# FOR RENT

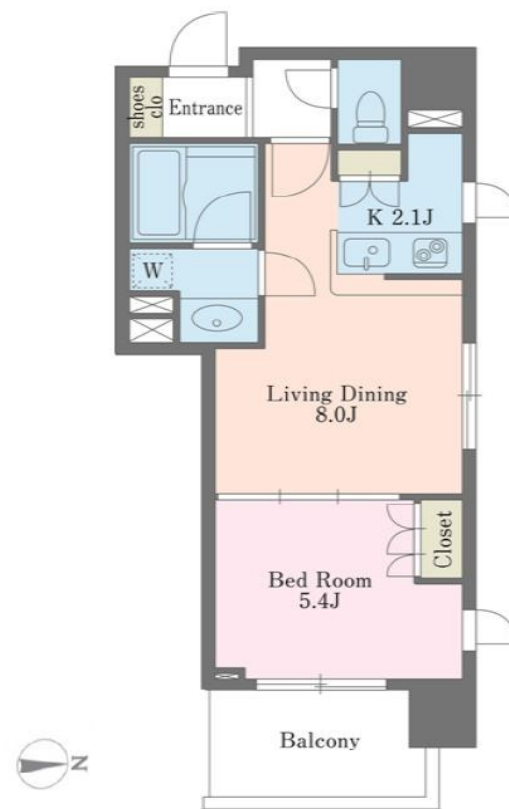
賃料	管理費等
190,000円	10,000円

2F以上,2面採光,オートロック,セキュリティ有り,ダブルロック,ディンプルキー,モニタ付オートロック,眺望良好,通風良好,陽当たり良好,外壁タイル張り,防犯カメラ,メールボックス

【外観】



【間取り図】



図面と現況が異なる場合は現況が優先となります。

間取りの「S」はサービスルーム(納戸)です。

間取り	1LDK		
敷金	1ヶ月	礼金	無
敷引/償却金	-	保証金	-
物件種別	マンション		
建物名・部屋番号	エクセレンシア駒込		
物件所在地	東京都豊島区駒込3丁目3-21		
交通	山手線 駒込駅 徒歩1分 都営三田線 巢鴨駅 徒歩10分		
間取詳細	洋室(5.4畳) LDK(10.1畳)		
構造・規模	鉄骨鉄筋コンクリート 14階建 6階		
専有面積	38.84㎡	向き	東
築年月	2006年5月	契約期間	2年
損害保険	有	入居時期	相談
駐車場	無 駐輪場		
設備	2口コンロ, B S, T Vインターホン, インターホン, エアコン, ガスキッチン, ガスコンロ設置済, ガス給湯		
その他費用	[一時金] 鍵交換費用: 30,800円		
入居諸条件	ペット相談 事務所不可 楽器等の使用不可 二人可		
保証会社	必須 (オリコフォレントインシュア) 総賃料の50% -		
備考	現地待ち合わせや、最寄り駅での待ち合わせも対応可能です。お気軽にお問い合わせください。		

情報更新日2026年4月9日

No.np0000113571

お問合せ先



東京都知事(5)第83270号

(公社)全日本不動産協会会員, (公社)首都圏不動産公正取引協議会加盟

株式会社CLCコーポレーション 日暮里店

東京都荒川区東日暮里6丁目60-6アビス日暮里1F

TEL:03-3801-3526

FAX:03-3801-3527

E-mail: nippori@clcnet.jp

URL: https://clcnetwork.co.jp/shop\_nippori.html



携帯サイトから物件詳細を閲覧できます!

取引態様	手数料負担の割合	貸主	借主
仲介	手数料配分の割合	元付	客付