

# FOR RENT

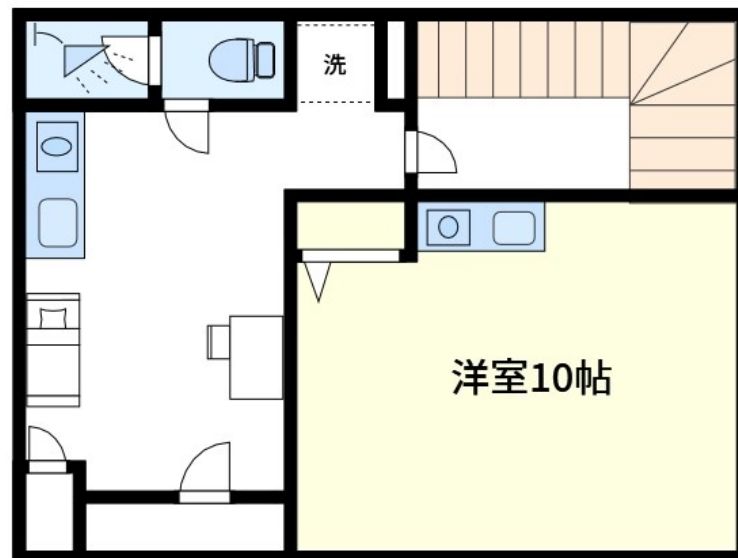
賃料	管理費等
77,000円	10,000円

オートロック,ディンプルキー,モニタ付オートロック,角住戸

【外観】



【間取り図】



間取り	1R		
敷金	1ヶ月	礼金	無
敷引/償却金	-	保証金	-
物件種別	アパート		
建物名・部屋番号	一室ビル		
物件所在地	東京都荒川区東日暮里1丁目5-5		
交通	東京メトロ日比谷線 三ノ輪駅 徒歩1分 都電荒川線 荒川一中前駅 徒歩6分		
間取詳細			
構造・規模	木造 5階建 4階		
専有面積	17.03㎡	向き	
築年月	2017年11月	契約期間	2年
損害保険	有	入居時期	即時
駐車場			
設備	IHクッキングヒーター,TVインターホン,エアコン,温水洗浄便座,給湯,室内洗濯機置場,収納有,シャ		
その他費用	[備考] 短期解約金あり:1年未満は賃料1ヶ月		
入居諸条件	ペット不可 ルームシェア不可		
保証会社	必須 総賃料の50%~100%		
備考			

図面と現況が異なる場合は現況が優先となります。

間取りの「S」はサービスルーム(納戸)です。

情報更新日2026年4月11日

No.np0000113608



東京都知事(5)第83270号  
(公社)全日本不動産協会会員,(公社)首都圏不動産公正取引協議会加盟  
**株式会社CLCコーポレーション 日暮里店**  
東京都荒川区東日暮里6丁目60-6アビス日暮里1F  
TEL:03-3801-3526 FAX:03-3801-3527  
E-mail:nippori@clcnet.jp  
URL:https://clcnetwork.co.jp/shop\_nippori.html



携帯サイトから物件詳細を閲覧できます!

取引態様	手数料負担の割合	貸主	借主
仲介	手数料配分の割合	元付	客付