

FOR RENT

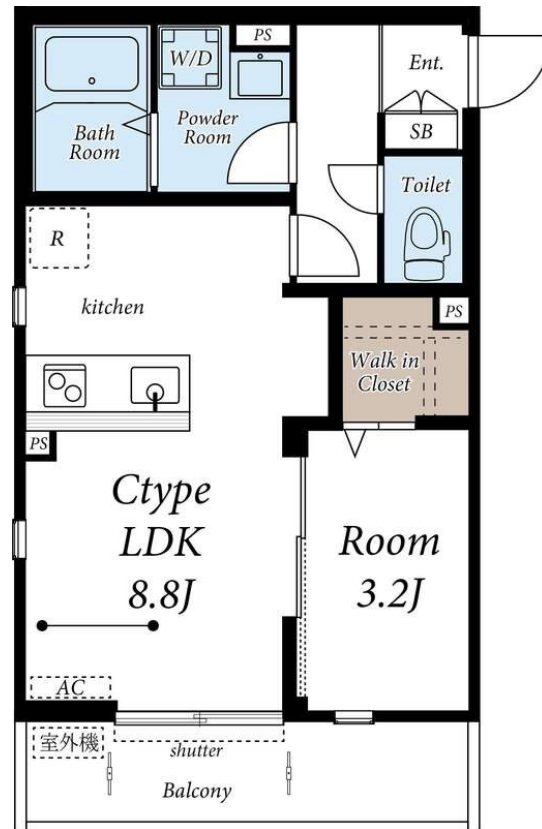
賃料	管理費等
129,000円	6,000円

2面採光,オートロック,ダブルロック,モニタ付オートロック,角住戸,メールボックス,セキュリティ会社加入済

【外観】



【間取り図】



図面と現況が異なる場合は現況が優先となります。

間取りの「S」はサービスルーム(納戸)です。

間取り	1LDK		
敷金	無	礼金	1ヶ月
敷引/償却金	-	保証金	-
物件種別	アパート		
建物名・部屋番号	Sepia Palace		
物件所在地	東京都荒川区東日暮里 6丁目49-4		
交通	山手線 日暮里駅 徒歩10分 常磐線 三河島駅 徒歩6分		
間取詳細			
構造・規模	木造 3階建 1階		
専有面積	33.53㎡	向き	南東
築年月	2022年8月	契約期間	2年
損害保険	有 19,000円 24ヶ月	入居時期	2026年4月下旬
駐車場	駐輪場		
設備	2口コンロ,TVインターホン,インターホン,エアコン,ガスキッチン,ガスコンロ設置済,クローゼット,		
その他費用	[一時金] 消毒代: 16,500円 リブリクラブ: 7,700円 鍵交換代: 24,200円 クリーニング代: 38,500円		
入居諸条件			
保証会社	必須 初回50% 月額1.1% 口座振替手数料330円		
備考			

情報更新日2026年4月12日

No.np0000113624

お問合せ先



東京都知事(5)第83270号

(公社)全日本不動産協会会員,(公社)首都圏不動産公正取引協議会加盟

株式会社CLCコーポレーション 日暮里店

東京都荒川区東日暮里 6丁目60-6アビス日暮里 1F

TEL:03-3801-3526

FAX:03-3801-3527

E-mail: nippori@clcnet.jp

URL: https://clcnetwork.co.jp/shop_nippori.html



携帯サイトから物件詳細を閲覧できます!

取引態様	手数料負担の割合	貸主	借主
仲介	手数料配分の割合	元付	客付