

FOR RENT

賃料	管理費等
175,000円	15,000円

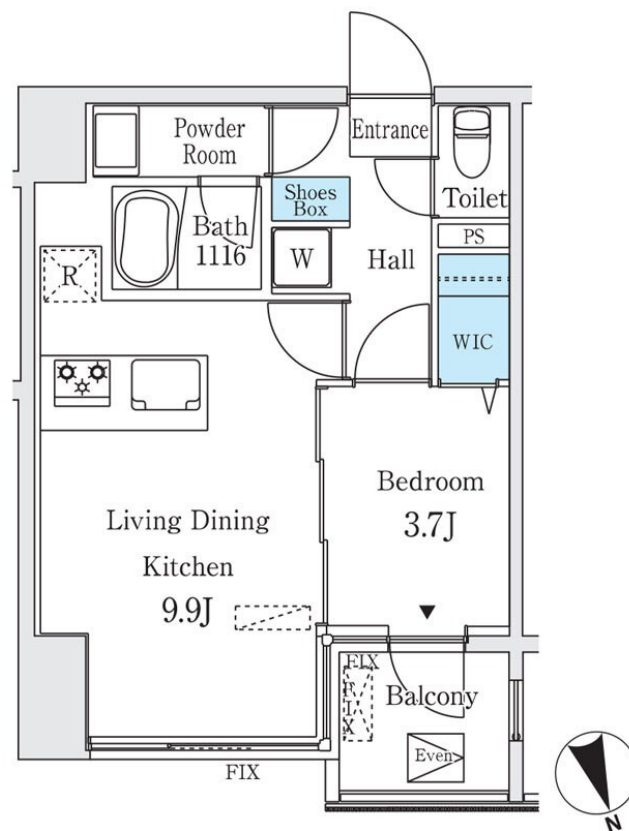
お部屋探しはCLCコーポレーション日暮里店へ！

2 F 以上

【外観】



【間取り図】



図面と現況が異なる場合は現況が優先となります。

間取りの「S」はサービスルーム(納戸)です。

間取り	1LDK		
敷金	1ヶ月	礼金	-
敷引/償却金	-	保証金	-
物件種別	マンション		
建物名・部屋番号	コージコート谷中		
物件所在地	東京都荒川区西日暮里3丁目14-8		
交通	山手線 日暮里駅 徒歩4分 東京メトロ千代田線 千駄木駅 徒歩6分		
間取詳細			
構造・規模	鉄筋コンクリート 6階建 5階		
専有面積	34.45㎡	向き	
築年月	2026年2月	契約期間	2年
損害保険	有	入居時期	即時
駐車場			
設備	3口以上コンロ, B S, C S, T V インターホン, インターホン, ウォークインクローゼット, エアコン, ガス		
その他費用	[一時金] 口座振替事務手数料: 110円 退去時清掃費用: 48,400円 [備考] 1年未満の解約は賃料1ヶ月分の違約金あり		
入居諸条件	ペット不可 事務所不可		
保証会社	必須 初回: 賃料等の50% 2年目以降: 10,000円/年		
備考			

情報更新日2026年4月12日

No.np0000113625

お問合せ先



東京都知事(5)第83270号

(公社)全日本不動産協会会員, (公社)首都圏不動産公正取引協議会加盟

株式会社CLCコーポレーション 日暮里店

東京都荒川区東日暮里6丁目60-6アビス日暮里1F

TEL:03-3801-3526

FAX:03-3801-3527

E-mail: nippori@clcnet.jp

URL: https://clcnetwork.co.jp/shop_nippori.html



携帯サイトから物件詳細を閲覧できます！

取引態様	手数料負担の割合	貸主	借主
仲介	手数料配分の割合	元付	客付