

FOR RENT

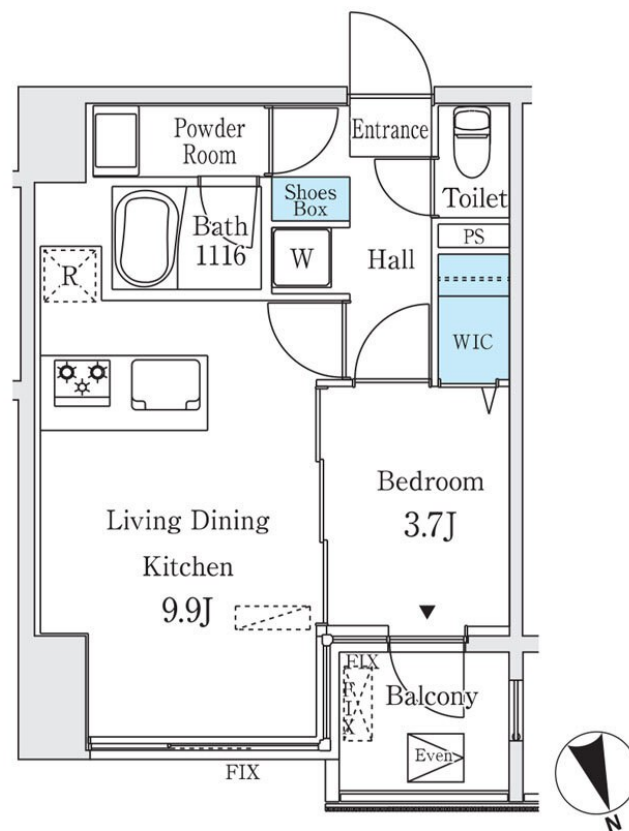
賃料	管理費等
172,000円	15,000円

2F以上,オートロック

【外観】



【間取り図】



図面と現況が異なる場合は現況が優先となります。

間取りの「S」はサービスルーム(納戸)です。

間取り	1LDK		
敷金	1ヶ月	礼金	-
敷引/償却金	-	保証金	-
物件種別	マンション		
建物名・部屋番号	コージーコート谷中		
物件所在地	東京都荒川区西日暮里3丁目14-8		
交通	山手線 西日暮里駅 徒歩4分 東京メトロ千代田線 千駄木駅 徒歩6分		
間取詳細			
構造・規模	鉄筋コンクリート 6階建 4階		
専有面積	34.45㎡	向き	北東
築年月	2026年2月	契約期間	2年
損害保険	有	入居時期	即時
駐車場			
設備	3口以上コンロ, B S, C S, T V インターホン, インターホン, ウォークインクローゼット, エアコン, ガス		
その他費用	[一時金] 退去時クリーニング費用: 48,400円 [月次費用] 口座振替手数料: 110円		
入居諸条件	ペット不可 楽器等の使用不可		
保証会社	必須 初回保証料(最低15000) 月額賃料50% 二年目以降1万円		
備考			

情報更新日2026年4月12日

No.2birzomn

お問合せ先



東京都知事(5)第83270号

(公社)全日本不動産協会会員, (公社)首都圏不動産公正取引協議会加盟

株式会社CLCコーポレーション 日暮里店

東京都荒川区東日暮里6丁目60-6アビス日暮里1F

TEL:03-3801-3526

FAX:03-3801-3527

E-mail: nippori@clcnet.jp

URL: https://clcnetwork.co.jp/shop_nippori.html



携帯サイトから物件詳細を閲覧できます!

取引態様	手数料負担の割合	貸主	借主
仲介	手数料配分の割合	元付	客付