

賃料	管理費等
147,000円	5,000円

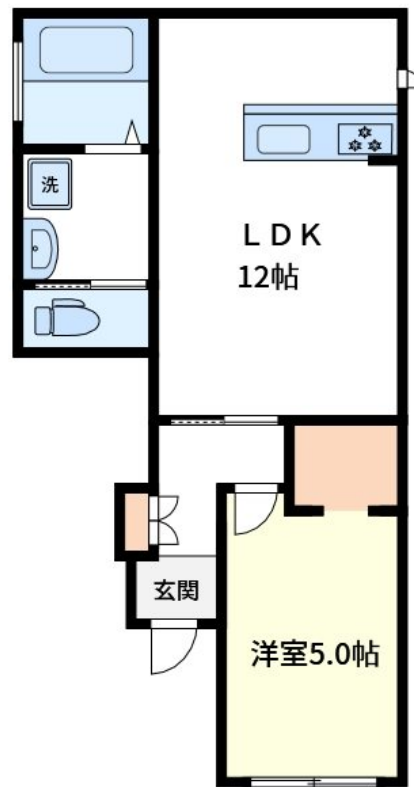
間取り	1LDK		
敷金	無	礼金	1ヶ月
敷引/償却金	-	保証金	-
物件種別	アパート		
建物名・部屋番号	フォレストメゾン恭和		
物件所在地	東京都荒川区東日暮里 6丁目6-14		
交通	山手線 日暮里駅 徒歩13分 常磐線 三河島駅 徒歩5分		
間取詳細			
構造・規模	木造 2階建 1階		
専有面積	41.4㎡	向き	西
築年月	2026年3月	契約期間	2年
損害保険	有	入居時期	即時
駐車場			
設備	3口以上コンロ,BS,CATV,CATVインターネット,CATV使用料不要,IHクッキングヒーター,		
その他費用			
入居諸条件	ペット不可 事務所不可 二人可 法人可 子供可		
保証会社	必須 初回保証料50% 年間1万		
備考			

1フロア1住戸,角住戸,駅まで平坦,メールボックス

【外観】



【間取り図】



図面と現況が異なる場合は現況が優先となります。

間取りの「S」はサービスルーム(納戸)です。

情報更新日2026年4月13日

No.np0000113633



東京都知事(5)第83270号
(公社)全日本不動産協会会員,(公社)首都圏不動産公正取引協議会加盟
株式会社CLCコーポレーション 日暮里店
東京都荒川区東日暮里 6丁目60-6アビス日暮里 1F
TEL:03-3801-3526 FAX:03-3801-3527
E-mail:nippori@clcnet.jp
URL:https://clcnetwork.co.jp/shop_nippori.html



携帯サイトから物件詳細を閲覧できます!

取引態様	手数料負担の割合	貸主	借主
仲介	手数料配分の割合	元付	客付