

# FOR RENT

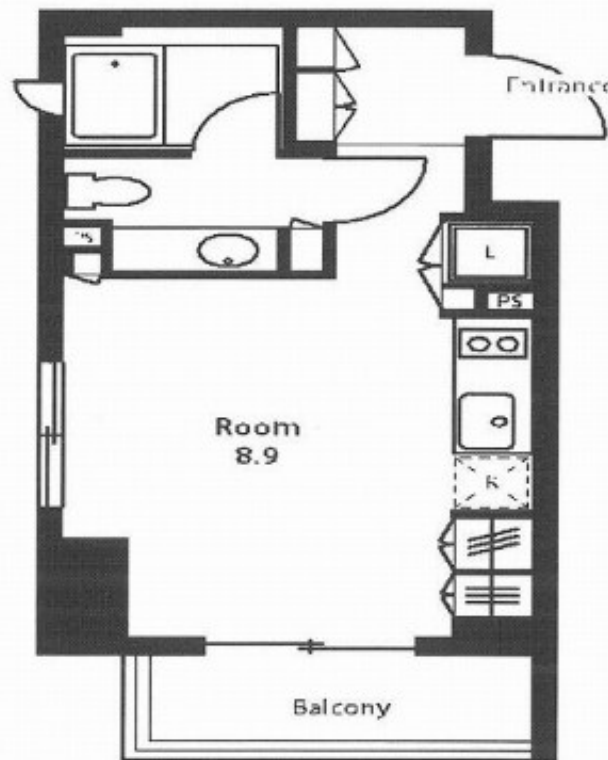
賃料	管理費等
111,500円	8,500円

2F以上,2面採光,オートロック,セキュリティ有り,モニタ付オートロック,角住戸,高層階,上階無し,陽当たり良好,駅まで平坦,防犯カメラ,メールボックス

【外観】



【間取り図】



図面と現況が異なる場合は現況が優先となります。

間取りの「S」はサービスルーム(納戸)です。

間取り	1R		
敷金	1ヶ月	礼金	1ヶ月
敷引/償却金	-	保証金	無
物件種別	マンション		
建物名・部屋番号	ステイシス町屋		
物件所在地	東京都荒川区町屋1丁目6-6		
交通	東京メトロ千代田線 町屋駅 徒歩5分		
間取詳細	洋室(8.9畳)		
構造・規模	鉄筋コンクリート 14階建 8階		
専有面積	25.89㎡	向き	
築年月	2010年3月	契約期間	2年
損害保険	有 18,000円 24ヶ月	入居時期	相談
駐車場	有(敷地内) 22000~25300円/月 駐輪場 バイク置き場		
設備	2口コンロ,3点給湯,B S,C A T V,C S,T Vインターホン,エアコン,ガスキッチン,ガスコンロ設置		
その他費用	[一時金] 鍵発行手数料:16,500円 [備考] ペット飼育時:礼金1ヶ月積増		
入居諸条件	ペット不可 性別不問 二人相談 法人可 子供可		
保証会社	必須 契約時賃料等総額の50%、1年ごとに更新料1万円		
備考			

情報更新日2026年4月16日

No.np0000113639

お問合せ先



東京都知事(5)第83270号

(公社)全日本不動産協会会員,(公社)首都圏不動産公正取引協議会加盟

**株式会社CLCコーポレーション 日暮里店**

東京都荒川区東日暮里6丁目60-6アビス日暮里1F

TEL:03-3801-3526

FAX:03-3801-3527

E-mail:nippori@clcnet.jp

URL:https://clcnetwork.co.jp/shop\_nippori.html



携帯サイトから物件詳細を閲覧できます!

取引態様	手数料負担の割合	貸主	0%	借主	100%
仲介	手数料配分の割合	元付	0%	客付	100%