

FOR RENT

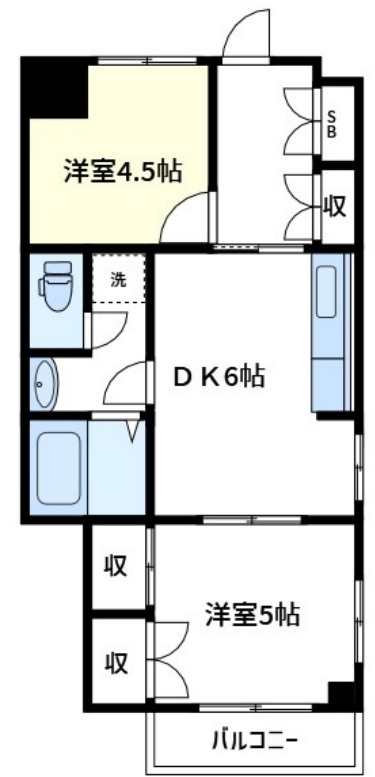
賃料	管理費等
130,000円	5,000円

2F以上, 2面採光, セキュリティ有り, 角住戸, 通風良好, 陽当たり良好, メールボックス

【外観】



【間取り図】



間取り	1DK		
敷金	1ヶ月	礼金	1ヶ月
敷引/償却金	-	保証金	-
物件種別	マンション		
建物名・部屋番号	横山ビル		
物件所在地	東京都北区東田端 1丁目 8 - 4		
交通	京浜東北線 田端(東京)駅 徒歩5分 山手線 西日暮里駅 徒歩12分		
間取詳細			
構造・規模	鉄筋コンクリート 6階建 4階		
専有面積	30㎡	向き	南
築年月	1991年5月	契約期間	2年
損害保険	有	入居時期	即時
駐車場	駐輪場		
設備	2口コンロ, インターホン, エアコン, ガスキッチン, ガスコンロ設置可, ガス給湯, シャワー, シューズボツ		
その他費用			
入居諸条件	二人相談		
保証会社	必須 初回保証料: 総賃料の50%, 年間保証料: 10,000円		
備考			

図面と現況が異なる場合は現況が優先となります。

間取りの「S」はサービスルーム(納戸)です。

情報更新日2026年4月22日

No.np0000113673



東京都知事(5)第83270号
 (公社)全日本不動産協会会員, (公社)首都圏不動産公正取引協議会加盟
株式会社CLCコーポレーション 日暮里店
 東京都荒川区東日暮里 6丁目60-6アビス日暮里 1F
 TEL:03-3801-3526 FAX:03-3801-3527
 E-mail: nippori@clcnet.jp
 URL: https://clcnetwork.co.jp/shop_nippori.html



携帯サイトから物件詳細を閲覧できます!

取引態様	手数料負担の割合	貸主	借主
仲介	手数料配分の割合	元付	客付