

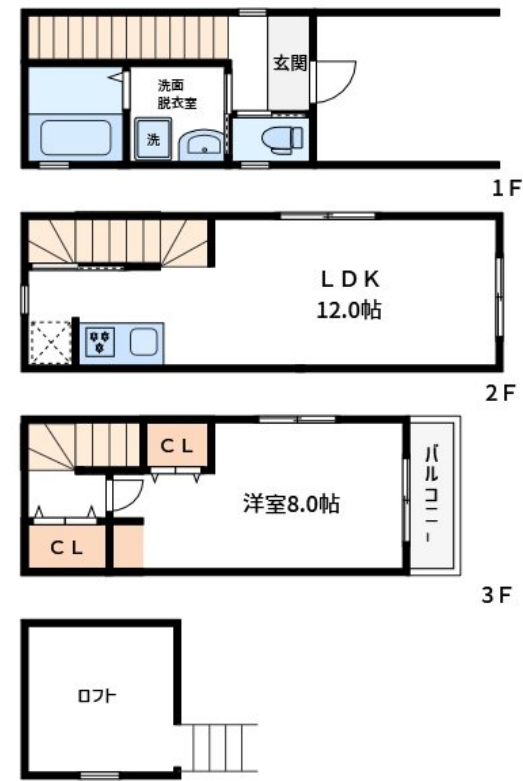
賃料	管理費等
156,000円	0円

2面採光,ダブルロック,ディンプルキー,ドアタッチキー,ロフト,玄関ホール,通風良好,メールボックス,平置駐車場

【外観】



【間取り図】



間取り	1LDK		
敷金	無	礼金	1ヶ月
敷引/償却金	-	保証金	-
物件種別	タウンハウス		
建物名・部屋番号	ステラカーサ恭和		
物件所在地	東京都荒川区荒川 6丁目26-3		
交通	東京メトロ千代田線 町屋駅 徒歩3分 常磐線 三河島駅 徒歩15分		
間取詳細			
構造・規模	木造 2階建 1-2階		
専有面積	62.89㎡	向き	
築年月	2026年4月	契約期間	2年
損害保険	有	入居時期	即時
駐車場	付(無料)		
設備	3口以上コンロ,TVインターホン,エアコン,エアコン2台,ガスキッチン,ガスコンロ設置済,キッチンに		
その他費用			
入居諸条件	ペット不可 事務所不可 二人可 法人可 子供可		
保証会社	必須 初回保証料50% 年間1万		
備考			

図面と現況が異なる場合は現況が優先となります。

間取りの「S」はサービスルーム(納戸)です。

情報更新日2026年4月29日

No.np0000113684



東京都知事(5)第83270号  
 (公社)全日本不動産協会会員,(公社)首都圏不動産公正取引協議会加盟  
**株式会社CLCコーポレーション 日暮里店**  
 東京都荒川区東日暮里 6丁目60-6アビス日暮里 1F  
 TEL:03-3801-3526 FAX:03-3801-3527  
 E-mail:nippori@clcnet.jp  
 URL:https://clcnetwork.co.jp/shop\_nippori.html



携帯サイトから物件詳細を閲覧できます!

取引態様	手数料負担の割合	貸主	借主
	手数料配分の割合	元付	客付
仲介			