

# FOR RENT

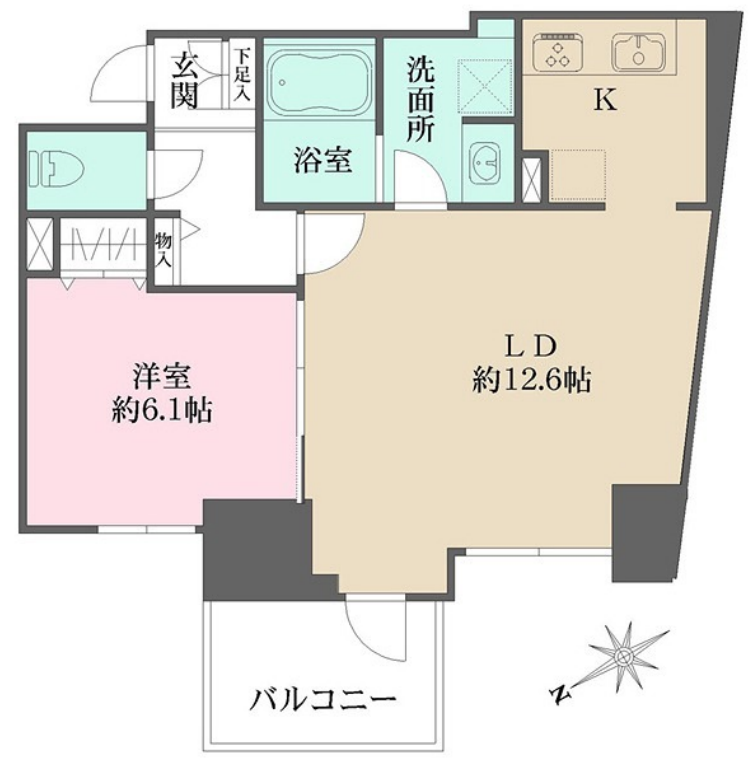
賃料	管理費等
191,000円	15,000円

2F以上,オートロック,モニタ付オートロック,角住戸,防犯カメラ,メールボックス

【外観】



【間取り図】



間取り	1LDK		
敷金	19.1万円	礼金	-
敷引/償却金	-	保証金	-
物件種別	マンション		
建物名・部屋番号	N-flats三ノ輪		
物件所在地	東京都荒川区南千住1丁目15-4		
交通	東京メトロ日比谷線 三ノ輪駅 徒歩4分 東京メトロ日比谷線 南千住駅 徒歩9分		
間取詳細			
構造・規模	鉄筋コンクリート 13階建 5階		
専有面積	50.03㎡	向き	北西
築年月	2023年8月	契約期間	2年
損害保険	有	入居時期	2026年5月31日予定
駐車場			
設備	3口以上コンロ,TVインターホン,エアコン,ガスキッチン,ガスコンロ設置済,クローゼット,システムキ		
その他費用			
入居諸条件			
保証会社	必須 (オリコフォレントインシュア) 初回保証料50% 月額1.2%		
備考			

図面と現況が異なる場合は現況が優先となります。

間取りの「S」はサービスルーム(納戸)です。

情報更新日2026年4月26日

No.kutmnkh9



東京都知事(5)第83270号  
(公社)全日本不動産協会会員,(公社)首都圏不動産公正取引協議会加盟  
**株式会社CLCコーポレーション 日暮里店**  
東京都荒川区東日暮里6丁目60-6アビス日暮里1F  
TEL:03-3801-3526 FAX:03-3801-3527  
E-mail:nippori@clcnet.jp  
URL:https://clcnetwork.co.jp/shop\_nippori.html



携帯サイトから物件詳細を閲覧できます!

取引態様	手数料負担の割合	貸主	借主
	手数料配分の割合	元付	客付
仲介			