

FOR RENT

賃料	管理費等
245,000円	15,000円

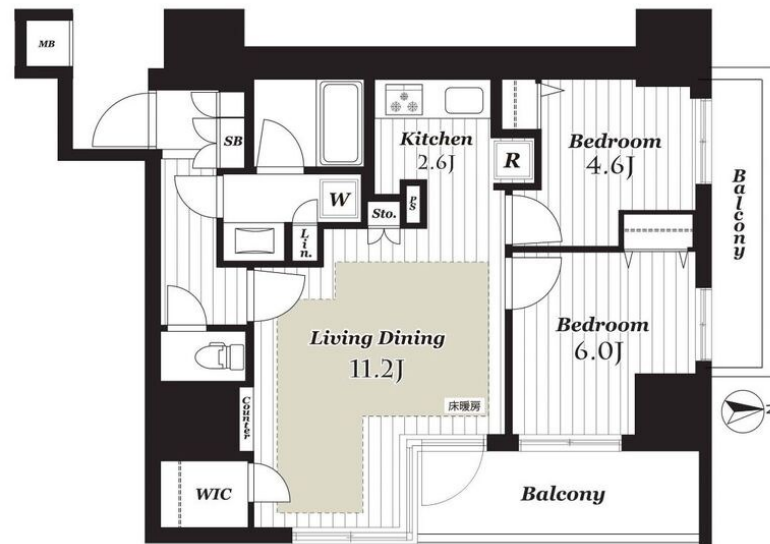
お部屋探しは、物件豊富なCLCコーポレーション

オートロック,ダブルロック,角住戸,分譲タイプ,防犯カメラ

【外観】



【間取り図】



間取り	2LDK		
敷金	1ヶ月	礼金	1ヶ月
敷引/償却金	-	保証金	-
物件種別	マンション		
建物名・部屋番号	シティインデックス西日暮里 階部分		
物件所在地	東京都荒川区西日暮里 6丁目52-2		
交通	山手線 西日暮里駅 徒歩7分 京成本線 新三河島駅 徒歩9分		
間取詳細			
構造・規模	鉄筋コンクリート 14階建 2階		
専有面積	58.62㎡	向き	東
築年月	2011年12月	契約期間	2年
損害保険	有 24,500円 24ヶ月	入居時期	即時
駐車場			
設備	3口以上コンロ,TVインターホン,ウォークインクローゼット,エアコン,システムキッチン,シューズボット		
その他費用			
入居諸条件			
保証会社	必須 初回:総賃料の50% 月次保証料1%		
備考			

図面と現況が異なる場合は現況が優先となります。

間取りの「S」はサービスルーム(納戸)です。

情報更新日2026年4月26日

No.csrexswj

お問合せ先



東京都知事(5)第83270号

(公社)全日本不動産協会会員,(公社)首都圏不動産公正取引協議会加盟

株式会社CLCコーポレーション 日暮里店

東京都荒川区東日暮里 6丁目60-6アピス日暮里 1F

TEL:03-3801-3526

FAX:03-3801-3527

E-mail: nippori@clcnet.jp

URL: https://clcnetwork.co.jp/shop_nippori.html



携帯サイトから物件詳細を閲覧できます!

取引態様	手数料負担の割合	貸主	借主
仲介	手数料配分の割合	元付	客付