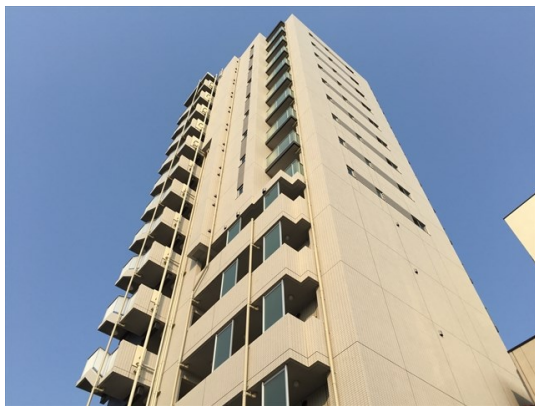


# FOR RENT

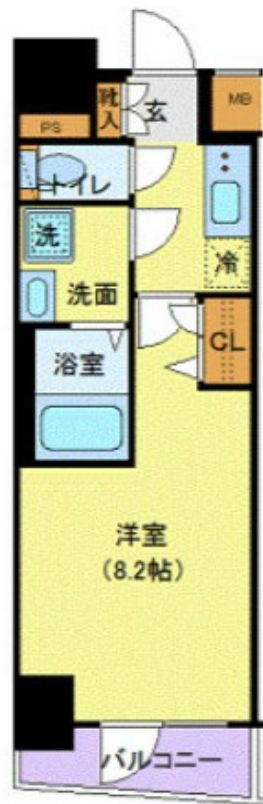
賃料	管理費等
129,000円	11,000円

2F以上,オートロック,セキュリティ有り,ダブルロック,ディンプルキー,モニタ付オートロック,玄関ホール,南面バルコニー,分譲タイプ,防犯カメラ,メールボックス

【外観】



【間取り図】



図面と現況が異なる場合は現況が優先となります。

間取りの「S」はサービスルーム(納戸)です。

間取り	1K		
敷金	無	礼金	1ヶ月
敷引/償却金	無	保証金	無
物件種別	マンション		
建物名・部屋番号	ジェノヴィア田端 グリーンヴェール		
物件所在地	東京都北区東田端2丁目11-3		
交通	山手線 田端(東京)駅 徒歩6分 高崎線 尾久駅 徒歩14分		
間取詳細			
構造・規模	鉄筋コンクリート 15階建 4階		
専有面積	25.82㎡	向き	南
築年月	2017年6月	契約期間	定期借家契約 2年
損害保険	有	入居時期	2026年6月下旬予定
駐車場	駐輪場		
設備	2口コンロ,TVインターホン,インターネット専用線配線済み,エアコン,オープン,ガスキッチン,ガスコ		
その他費用	[一時金] ルームクリーニング費: 55,000円 鍵交換代: 33,000円		
入居諸条件	ペット可 性別不問 二人可 法人可 子供可		
保証会社	必須 初回保証料、総賃料50%- 月額1.5%		
備考	お部屋探しは【CLC】へ、まずはお電話ください。		

情報更新日2026年5月1日

No.np0000113743

お問合せ先



東京都知事(5)第83270号

(公社)全日本不動産協会会員,(公社)首都圏不動産公正取引協議会加盟

**株式会社CLCコーポレーション 日暮里店**

東京都荒川区東日暮里6丁目60-6アビス日暮里1F

TEL:03-3801-3526

FAX:03-3801-3527

E-mail: nippori@clcnet.jp

URL: https://clcnetwork.co.jp/shop\_nippori.html



携帯サイトから物件詳細を閲覧できます!

取引態様	手数料負担の割合	貸主	借主
仲介	手数料配分の割合	元付	客付