

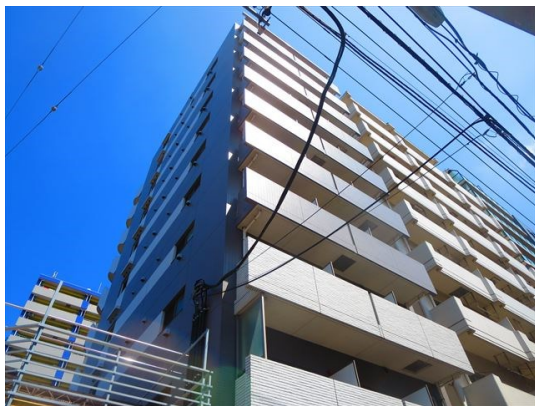
# FOR RENT

賃料	管理費等
110,000円	9,000円

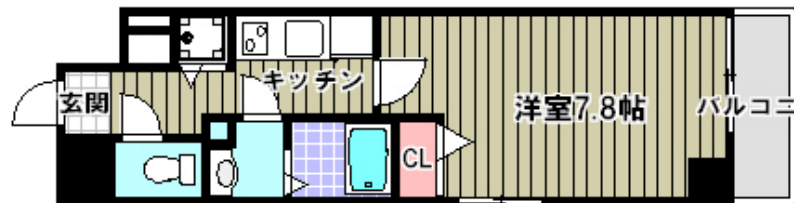
## CLCコーポレーション町屋店までお気軽にご連

2F以上,オートロック,角住戸,通風良好,陽当たり良好,防犯カメラ,メールボックス

【外観】



【間取り図】



間取り	1K		
敷金	無	礼金	1ヶ月
敷引/償却金	-	保証金	-
物件種別	マンション		
建物名・部屋番号	ヴェルドミール		
物件所在地	東京都北区田端新町2丁目10-4		
交通	山手線 田端(東京)駅 徒歩8分 東京メトロ千代田線 西日暮里駅 徒歩11分		
間取詳細	洋室(7.8畳) K(2.5畳)		
構造・規模	鉄筋コンクリート 10階建 2階		
専有面積	26.34㎡	向き	南西
築年月	2007年8月	契約期間	2年
損害保険	有	入居時期	相談
駐車場	無 駐輪場		
設備	24時間換気システム, 2口コンロ, 3点給湯, TVインターホン, エアコン, ガスキッチン, ガスコンロ設置		
その他費用	[一時金] 町会費: 100円 鍵交換費: 27,500円 除菌消臭費: 11,000円 ステッカー代: 1,000円		
入居諸条件	ペット不可 楽器等の使用不可 性別不問		
保証会社	必須 初回保証委託料として総賃料の50%がかかります		
備考			

図面と現況が異なる場合は現況が優先となります。

間取りの「S」はサービスルーム(納戸)です。

情報更新日2026年5月1日

No.np0000113747

お問合せ先



東京都知事(5)第83270号

(公社)全日本不動産協会会員, (公社)首都圏不動産公正取引協議会加盟

### 株式会社CLCコーポレーション 日暮里店

東京都荒川区東日暮里6丁目60-6アピス日暮里1F

TEL:03-3801-3526

FAX:03-3801-3527

E-mail: nippori@clcnet.jp

URL: https://clcnetwork.co.jp/shop\_nippori.html



携帯サイトから物件詳細を閲覧できます!

取引態様	手数料負担の割合	貸主	借主
	手数料配分の割合	元付	客付
仲介			