

# FOR RENT

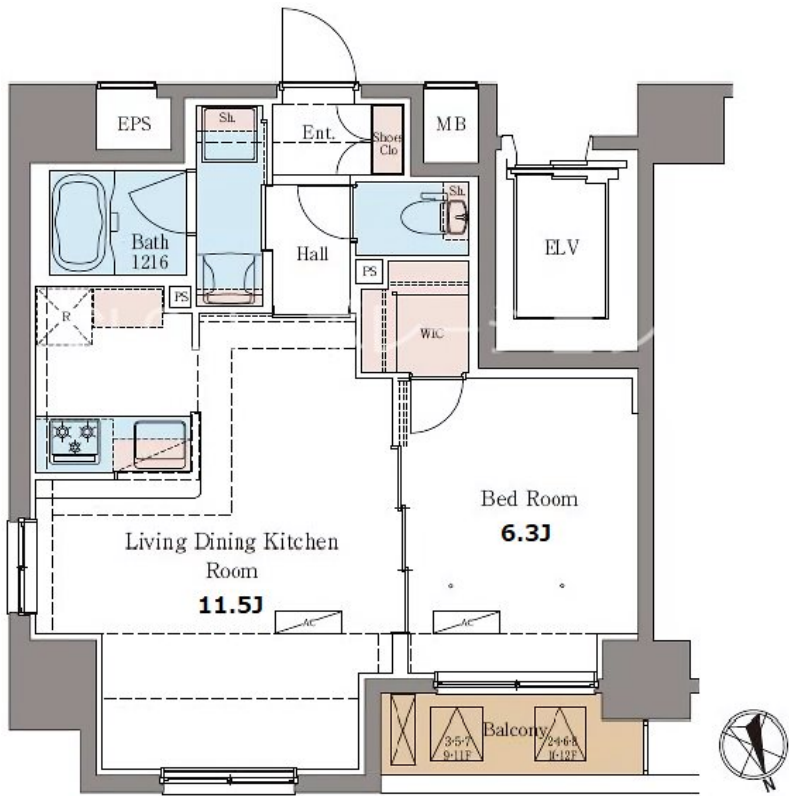
賃料	管理費等
190,000円	15,000円

2F以上, 2面採光, オートロック, モニタ付オートロック, 防犯カメラ, メールボックス

【外観】



【間取り図】



間取り	1LDK		
敷金	1ヶ月	礼金	1ヶ月
敷引/償却金	-	保証金	無
物件種別	マンション		
建物名・部屋番号	ラグゼナ北千住		
物件所在地	東京都足立区千住河原町17		
交通	京成本線 千住大橋駅 徒歩4分 東京メトロ千代田線 北千住駅 徒歩10分		
間取詳細	洋室(6.3畳) LDK(11.5畳)		
構造・規模	鉄筋コンクリート 12階建 11階		
専有面積	45.38㎡	向き	北
築年月	2022年2月	契約期間	2年
損害保険	有	入居時期	即時
駐車場	駐輪場		
設備	2口コンロ, 3点給湯, TVインターホン, インターホン, エアコン, ガスキッチン, ガスコンロ設置済, クロ		
その他費用	[一時金] 鍵代: 33,000円 [月次費用] 町会費: 200円		
入居諸条件	ペット可 二人可 単身可		
保証会社	必須 初回保証料: 月額賃料等の50%。 次月: 月額賃料等の1%。		
備考			

図面と現況が異なる場合は現況が優先となります。

間取りの「S」はサービスルーム(納戸)です。

情報更新日2026年5月1日

No.np0000113766



東京都知事(5)第83270号  
(公社)全日本不動産協会会員, (公社)首都圏不動産公正取引協議会加盟  
**株式会社CLCコーポレーション 日暮里店**  
東京都荒川区東日暮里6丁目60-6アビス日暮里1F  
TEL:03-3801-3526 FAX:03-3801-3527  
E-mail: nippori@clcnet.jp  
URL: https://clcnetwork.co.jp/shop\_nippori.html



携帯サイトから物件詳細を閲覧できます!

取引態様	手数料負担の割合	貸主	借主
仲介	手数料配分の割合	元付	客付