

賃料	管理費等
254,000円	15,000円

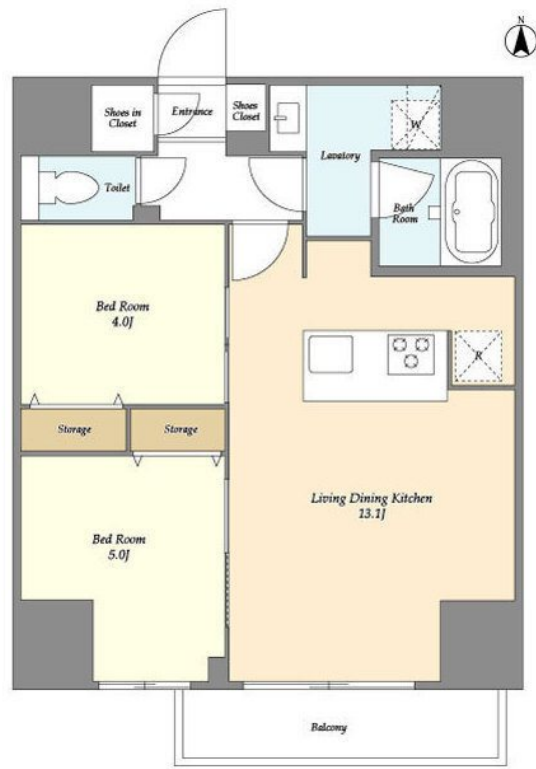
### 本物件についてのさらに詳しい情報や見学をご希

ダブルロック,ディンプルキー,防犯カメラ,メールボックス

【外観】



【間取り図】



間取り	2LDK		
敷金	1ヶ月	礼金	無
敷引/償却金	-	保証金	-
物件種別	マンション		
建物名・部屋番号	クラティア西日暮里		
物件所在地	東京都荒川区西日暮里 6丁目53-12		
交通	東京メトロ千代田線 西日暮里駅 徒歩8分 京成本線 新三河島駅 徒歩8分		
間取詳細	LDK(13.1畳) 洋室(4畳) 洋室(5畳)		
構造・規模	鉄筋コンクリート 15階建 5階		
専有面積	51.02㎡	向き	
築年月	2025年10月	契約期間	2年
損害保険	有	入居時期	即時
駐車場			
設備	24時間換気システム,TVインターホン,インターホン,エアコン3台,カウンターキッチン,グリル,シス		
その他費用	[一時金] 損害保険料:16,550円 清掃費:54,890円 エアコン清掃費:33,000円		
入居諸条件	ペット不可 事務所不可 楽器等の使用不可		
保証会社	可 保証料:賃料等の50%(最低2万)、月額保証・事務手数料:賃料等の1%(更新料無)		
備考			

図面と現況が異なる場合は現況が優先となります。

間取りの「S」はサービスルーム(納戸)です。

情報更新日2026年5月1日

No.np0000113779



東京都知事(5)第83270号  
 (公社)全日本不動産協会会員,(公社)首都圏不動産公正取引協議会加盟  
**株式会社CLCコーポレーション 日暮里店**  
 東京都荒川区東日暮里 6丁目60-6アビス日暮里 1F  
 TEL:03-3801-3526 FAX:03-3801-3527  
 E-mail:nippori@clcnet.jp  
 URL:https://clcnetwork.co.jp/shop\_nippori.html



携帯サイトから物件詳細を閲覧できます!

取引態様	手数料負担の割合	貸主	借主
	手数料配分の割合	元付	客付
仲介			