

FOR RENT

賃料	管理費等
125,000円	5,000円

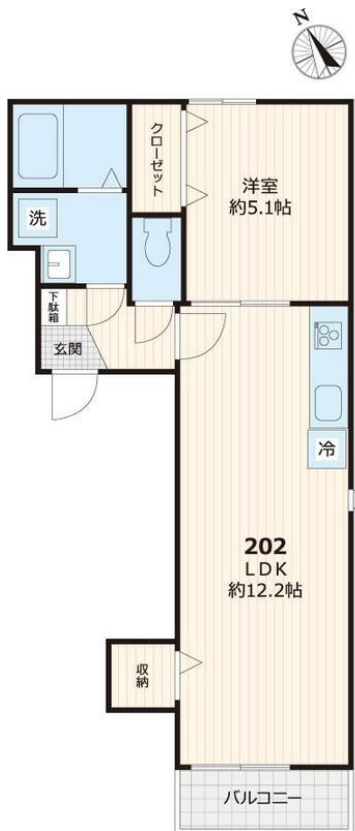
お問い合わせはCLCコーポレーション北千住支店

2面採光,オートロック,セキュリティ有り,ダブルディンプルキー,ディンプルキー,角住戸,東南角住戸,南面バルコニー,駅まで平坦,防犯カメラ,メールボックス

【外観】



【間取り図】



図面と現況が異なる場合は現況が優先となります。

間取りの「S」はサービスルーム(納戸)です。

間取り	1LDK		
敷金	1ヶ月	礼金	2ヶ月
敷引/償却金	-	保証金	-
物件種別	アパート		
建物名・部屋番号	ヴェルドミール		
物件所在地	東京都足立区千住橋戸町22		
交通	京成本線 千住大橋駅 徒歩5分 東京メトロ日比谷線 北千住駅 徒歩21分		
間取詳細			
構造・規模	軽量鉄骨 2階建 1階		
専有面積	38.81㎡	向き	
築年月	2025年2月	契約期間	2年
損害保険		入居時期	即時
駐車場	駐輪場		
設備	2口コンロ, 3口以上コンロ, IHキッチンヒーター, TVインターホン, インターホン, エアコン, クロー		
その他費用	[月次費用] 安心入居サポート: 1,100円		
入居諸条件	事務所不可 性別不問 二人可 法人可 子供可		
保証会社	必須 初回保証料50% 月次2%		
備考			

情報更新日2026年5月1日

No.np0000113782

お問合せ先



東京都知事(5)第83270号

(公社)全日本不動産協会会員, (公社)首都圏不動産公正取引協議会加盟

株式会社CLCコーポレーション 日暮里店

東京都荒川区東日暮里6丁目60-6アビス日暮里1F

TEL:03-3801-3526

FAX:03-3801-3527

E-mail: nippori@clcnet.jp

URL: https://clcnetwork.co.jp/shop_nippori.html



携帯サイトから物件詳細を閲覧できます!

取引態様	手数料負担の割合	貸主	0%	借主	100%
仲介	手数料配分の割合	元付	0%	客付	100%