

FOR RENT

賃料	管理費等
165,000円	0円

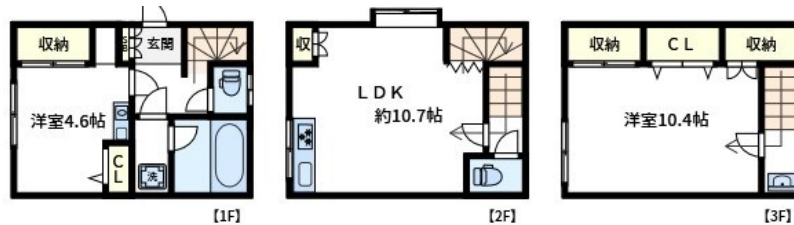
本物件についてのさらに詳しい情報や見学をご希

1フロア1住戸, 2F以上, 3方角住戸, ダブルディンプルキー, 角住戸, 最上階, 上階無し, 東南角住戸, 南西角住戸, メールボックス

【外観】



【間取り図】



間取り	2LDK		
敷金	1ヶ月	礼金	1ヶ月
敷引/償却金	-	保証金	-
物件種別	戸建		
建物名・部屋番号	東尾久4丁目戸建		
物件所在地	東京都荒川区東尾久4丁目35-5		
交通	日暮里・舎人ライナー 赤土小学校前駅 徒歩4分 都電荒川線 熊野前駅 徒歩8分		
間取詳細			
構造・規模	木造 3階建 1-3階		
専有面積	72.84㎡	向き	西
築年月	2006年7月	契約期間	2年
損害保険	有 25,800円 24ヶ月	入居時期	即時
駐車場			
設備	3口以上コンロ, TVインターホン, エアコン, オートバス, ガスキッチン, ガスコンロ設置済, ガス給湯, グ		
その他費用	[一時金] 安心入居サポート: 19,800円 室内消毒施工: 19,800円		
入居諸条件	楽器等の使用不可 学生不可 性別不問 二人可		
保証会社	必須 初回保証料: 総賃料の50% (更新: 1万円/年) 法人は応相談		
備考	本物件についてのさらに詳しい情報や見学をご希望の際は、03-5901-3377までお電話をいただくか、無料のお問い合わせフォームよりメールにて、CLCコーポレーション町屋店までお気軽にご連絡ください。		

図面と現況が異なる場合は現況が優先となります。

間取りの「S」はサービスルーム(納戸)です。

情報更新日2026年5月11日

No.np0000113823

お問合せ先



東京都知事(5)第83270号

(公社)全日本不動産協会会員, (公社)首都圏不動産公正取引協議会加盟

株式会社CLCコーポレーション 日暮里店

東京都荒川区東日暮里6丁目60-6アピス日暮里1F

TEL:03-3801-3526

FAX:03-3801-3527

E-mail: nippori@clcnet.jp

URL: https://clcnetwork.co.jp/shop_nippori.html



携帯サイトから物件詳細を閲覧できます!

取引態様	手数料負担の割合	貸主	0%	借主	100%
仲介	手数料配分の割合	元付	0%	客付	100%