

FOR RENT

賃料	管理費等
115,000円	4,000円

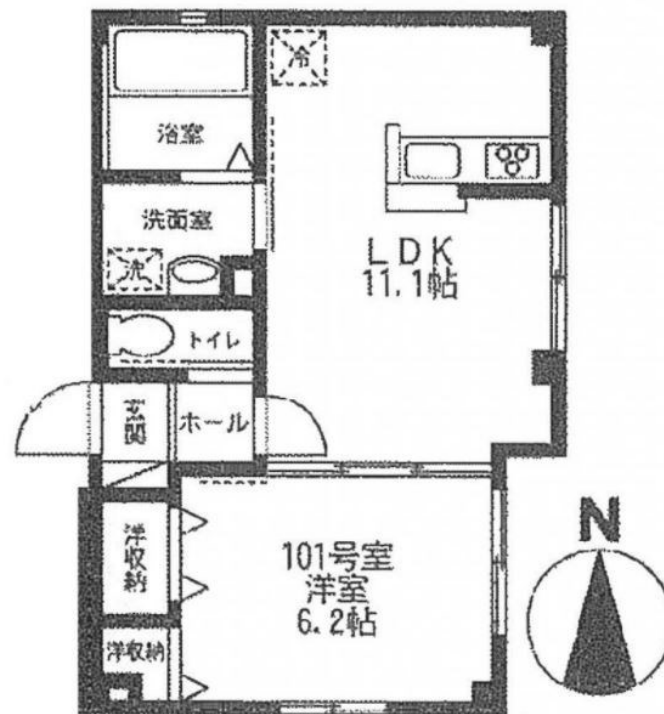
オンライン内見承ります！（現地にお越しいただ

2面採光,オートロック,ディンプルキー,モニタ付オートロック,角住戸,眺望良好,通風良好,陽当たり良好,外壁タイル張り,閑静な住宅街,メールボックス

【外観】



【間取り図】



図面と現況が異なる場合は現況が優先となります。

間取りの「S」はサービスルーム(納戸)です。

間取り	1LDK		
敷金	1ヶ月	礼金	1.5ヶ月
敷引/償却金	-	保証金	-
物件種別	マンション		
建物名・部屋番号	プラカーサ		
物件所在地	東京都荒川区東尾久5丁目16-7		
交通	日暮里・舎人ライナー 熊野前駅 徒歩4分 都電荒川線 町屋二丁目駅 徒歩12分		
間取詳細	洋室(6.2畳) LDK(11.1畳)		
構造・規模	鉄骨 3階建 1階		
専有面積	40.88㎡	向き	南
築年月	2015年6月	契約期間	2年
損害保険	有 10,000円 12ヶ月	入居時期	即時
駐車場	無 駐輪場		
設備	3口以上コンロ,3点給湯,B S,T Vインターホン,インターネット専用線配線済み,インターホン,エアコ		
その他費用	[一時金] 鍵交換費用: 27,500円 [月次費用] 安心入居サポート: 1,100円 [備考] 当社指定総合保険加入要(17,900/2年)		
入居諸条件	ペット不可 事務所不可 楽器等の使用不可 二人可		
保証会社	必須 初回保証料: 初回総賃料の50%、月額事務手数料: 月々のご請求金額の2%		
備考	オンライン内見承ります！（現地にお越しいただかずとも、ご自宅などお好きな場所からスマホ・PC等を使っての内見が可能です）その他、オンラインでのお部屋探しのご相談や、IT重説なども対応が可能です。		

情報更新日2026年5月15日

No.np0000113837

お問合せ先



東京都知事(5)第83270号

(公社)全日本不動産協会会員,(公社)首都圏不動産公正取引協議会加盟

株式会社CLCコーポレーション 日暮里店

東京都荒川区東日暮里6丁目60-6アビス日暮里1F

TEL:03-3801-3526

FAX:03-3801-3527

E-mail: nippori@clcnet.jp

URL: https://clcnetwork.co.jp/shop_nippori.html



携帯サイトから物件詳細を閲覧できます！

取引態様	手数料負担の割合	貸主	借主
仲介	手数料配分の割合	元付	客付