

FOR RENT

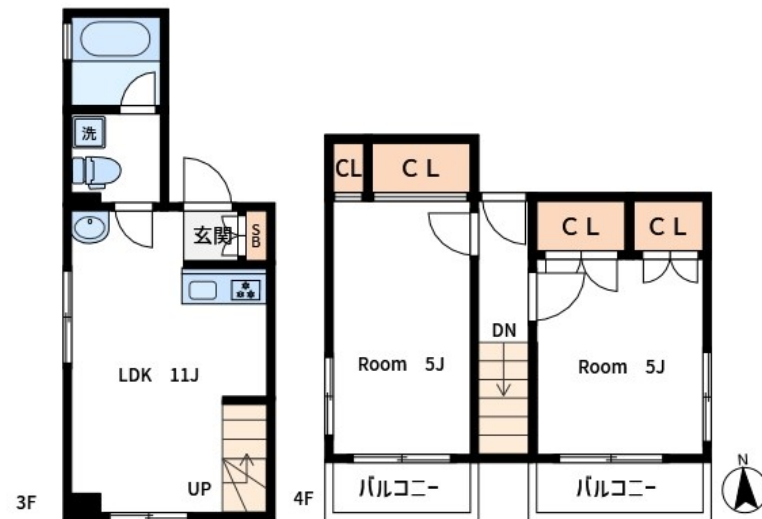
賃料	管理費等
160,000円	5,000円

2F以上,2面採光,セキュリティ有り,メゾネット,角住戸,最上階,上階無し,振り分け,全室2面採光,眺望良好,通風良好,東南角住戸,南西角住戸,南面バルコニー,陽当たり良好,メールボックス

【外観】



【間取り図】



図面と現況が異なる場合は現況が優先となります。

間取りの「S」はサービスルーム(納戸)です。

間取り	2LDK		
敷金	1ヶ月	礼金	1ヶ月
敷引/償却金	-	保証金	-
物件種別	マンション		
建物名・部屋番号	AN町屋ハイツ		
物件所在地	東京都荒川区町屋1丁目20-9		
交通	東京メトロ千代田線 町屋駅 徒歩1分 都電荒川線 荒川七丁目駅 徒歩2分		
間取詳細	LDK(11畳) 洋室(5畳) 洋室(5畳)		
構造・規模	鉄骨 4階建 3-4階		
専有面積	50㎡	向き	南
築年月	2000年7月	契約期間	定期借家契約 2年
損害保険	有	入居時期	相談
駐車場			
設備	3口以上コンロ,インターホン,エアコン,エアコン3台,エアコン全室,ガスキッチン,ガスコンロ設置済,		
その他費用			
入居諸条件	性別不問 二人可 単身可		
保証会社	必須 初回保証料:総賃料の50%(1年毎に1万円)		
備考			

情報更新日2026年5月15日

No.np0000113838

お問合せ先



東京都知事(5)第83270号

(公社)全日本不動産協会会員,(公社)首都圏不動産公正取引協議会加盟

株式会社CLCコーポレーション 日暮里店

東京都荒川区東日暮里6丁目60-6アビス日暮里1F

TEL:03-3801-3526

FAX:03-3801-3527

E-mail:nippori@clcnet.jp

URL:https://clcnetwork.co.jp/shop_nippori.html



携帯サイトから物件詳細を閲覧できます!

取引態様	手数料負担の割合	貸主	0%	借主	100%
仲介	手数料配分の割合	元付	0%	客付	100%