

FOR RENT

賃料	管理費等
237,000円	20,000円

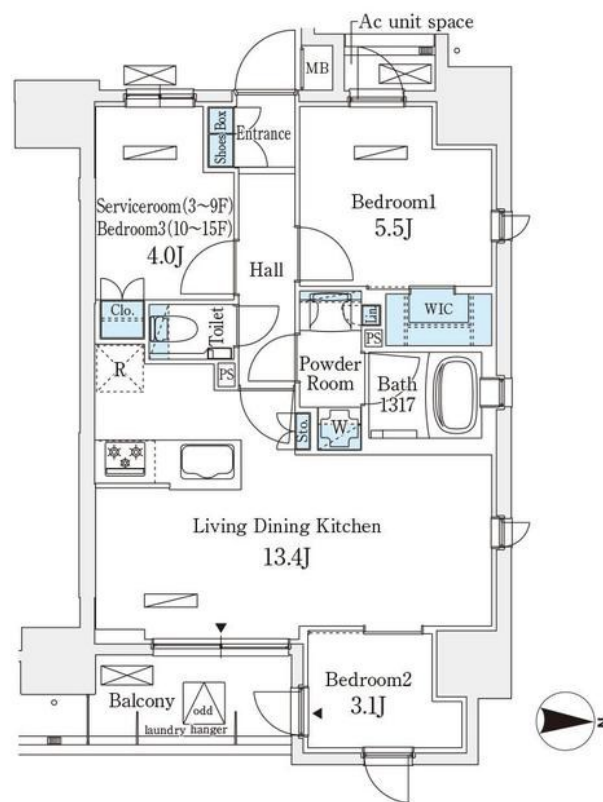
本物件についてのさらに詳しい情報や見学をご希

2F以上,2面採光,オートロック,セキュリティ有り,モニタ付オートロック,角住戸,玄関ホール,振り分け,全室2面採光,陽当たり良好,外壁タイル張り,防犯カメラ,メールボックス

【外観】



【間取り図】



図面と現況が異なる場合は現況が優先となります。

間取りの「S」はサービスルーム(納戸)です。

間取り	2SLDK		
敷金	1ヶ月	礼金	無
敷引/償却金	-	保証金	-
物件種別	マンション		
建物名・部屋番号	アヴァンカーサ町屋		
物件所在地	東京都荒川区荒川4丁目39-1		
交通	東京メトロ千代田線 町屋駅 徒歩4分 京成本線 新三河島駅 徒歩7分		
間取詳細	LDK(13.4畳) 洋室(3.1畳) 洋室(5.5畳)		
構造・規模	鉄筋コンクリート 15階建 4階		
専有面積	56.4㎡	向き	西
築年月	2023年8月	契約期間	2年
損害保険	有	入居時期	即時
駐車場	要問い合わせ 駐輪場		
設備	3口以上コンロ, B S, C S, T V インターホン, インターホン, ウォークインクローゼット, エアコン, カウ		
その他費用	[一時金] 鍵交換費: 22,000円 室内掃除費: 74,448円 口座振替事務手数料: 110円		
入居諸条件	ペット相談 事務所不可 楽器等の使用相談		
保証会社	必須 初回保証料: 総賃料の50% 1年毎に10,000円		
備考	お部屋の詳細はCLCコーポレーション町屋店までお気軽にお問い合わせくださいませ。		

情報更新日2026年5月17日

No.np0000113862

お問合せ先



東京都知事(5)第83270号

(公社)全日本不動産協会会員, (公社)首都圏不動産公正取引協議会加盟

株式会社CLCコーポレーション 日暮里店

東京都荒川区東日暮里6丁目60-6アビス日暮里1F

TEL:03-3801-3526

FAX:03-3801-3527

E-mail: nippori@clcnet.jp

URL: https://clcnetwork.co.jp/shop_nippori.html



携帯サイトから物件詳細を閲覧できます!

取引態様	手数料負担の割合	貸主	借主
仲介	手数料配分の割合	元付	客付