

FOR RENT

賃料	管理費等
70,000円	3,000円

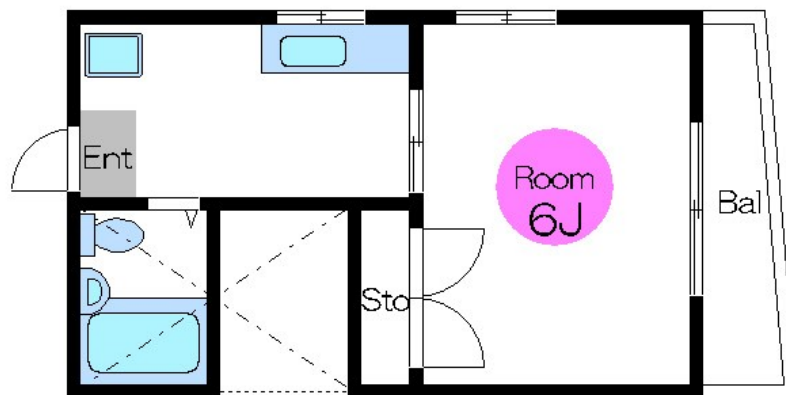
本物件についてのさらに詳しい情報や見学をご希

2 F 以上, 2 面採光, ロフト, 角住戸, 最上階, 上階無し, 閑静な住宅街, メールボックス

【外観】



【間取り図】



間取り	1DK		
敷金	1ヶ月	礼金	1ヶ月
敷引 / 償却金	-	保証金	-
物件種別	アパート		
建物名・部屋番号	メゾン平岡		
物件所在地	東京都北区上中里 2丁目8-16		
交通	京浜東北線 上中里駅 徒歩7分 高崎線 尾久駅 徒歩3分		
間取詳細	洋室(6.5畳) K(3畳) ロフト(3畳)		
構造・規模	木造 2階建 2階		
専有面積	21.25㎡	向き	東
築年月	1993年10月	契約期間	2年
損害保険	有	入居時期	2026年6月上旬予定
駐車場	無 駐輪場		
設備	2口コンロ, インターホン, エアコン, シャワー, シューズボックス, トイレ有, ネット専用回線, バス有, フ		
その他費用			
入居諸条件			
保証会社	必須 初回保証料: 月額総賃料の50%、以後毎年10,000円の継続保証料		
備考	本物件についてのさらに詳しい情報や見学をご希望の際は、無料のお問い合わせフォームよりメール等でお気軽にご連絡ください 簡単なご質問だけでも大丈夫です		

図面と現況が異なる場合は現況が優先となります。

間取りの「S」はサービスルーム(納戸)です。

情報更新日2026年5月17日

No.np0000113876

お問合せ先



東京都知事(5)第83270号

(公社)全日本不動産協会会員, (公社)首都圏不動産公正取引協議会加盟

株式会社CLCコーポレーション 日暮里店

東京都荒川区東日暮里 6丁目60-6アビス日暮里 1F

TEL:03-3801-3526

FAX:03-3801-3527

E-mail: nippori@clcnet.jp

URL: https://clcnetwork.co.jp/shop_nippori.html



携帯サイトから物件詳細を閲覧できます!

取引態様	手数料負担の割合	貸主	借主
仲介	手数料配分の割合	元付	客付