

FOR RENT

賃料	管理費等
75,000円	3,000円

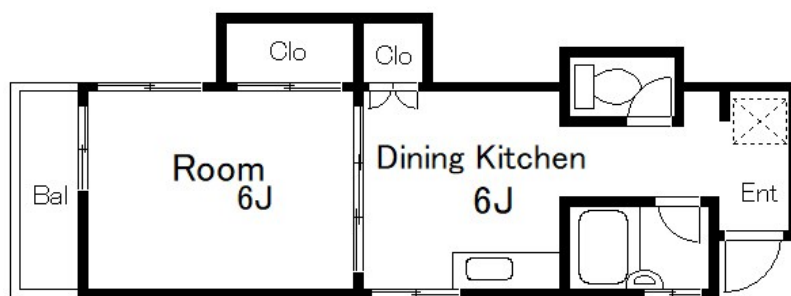
お部屋探しはCLCコーポレーションにお任せ下

1フロア1住戸,2面採光,角住戸,最上階,上階無し,閑静な住宅街,メールボックス

【外観】



【間取り図】



間取り	1DK		
敷金	1ヶ月	礼金	1ヶ月
敷引/償却金	-	保証金	-
物件種別	アパート		
建物名・部屋番号	マツモト荘		
物件所在地	東京都北区田端3丁目24-13		
交通	山手線 田端(東京)駅 徒歩7分 山手線 駒込駅 徒歩11分		
間取詳細			
構造・規模	木造2階建2階		
専有面積	27.3㎡	向き	
築年月	1976年6月	契約期間	2年
損害保険	有	入居時期	相談
駐車場			
設備	2口コンロ,TVインターホン,エアコン,グリル,クローゼット,クローゼット2ヶ所,ネット使用料不要,		
その他費用			
入居諸条件	性別女性限定 二人相談		
保証会社	必須 初回保証料:総賃料の50%・更新時10,000円/年		
備考			

図面と現況が異なる場合は現況が優先となります。

間取りの「S」はサービスルーム(納戸)です。

情報更新日2026年5月28日

No.np0000113902

お問合せ先



東京都知事(5)第83270号

(公社)全日本不動産協会会員,(公社)首都圏不動産公正取引協議会加盟

株式会社CLCコーポレーション 日暮里店

東京都荒川区東日暮里6丁目60-6アビス日暮里1F

TEL:03-3801-3526

FAX:03-3801-3527

E-mail:nippori@clcnet.jp

URL:https://clcnetwork.co.jp/shop_nippori.html



携帯サイトから物件詳細を閲覧できます!

取引態様	手数料負担の割合	貸主	借主
仲介	手数料配分の割合	元付	客付