

賃料	管理費等
111,000円	3,000円

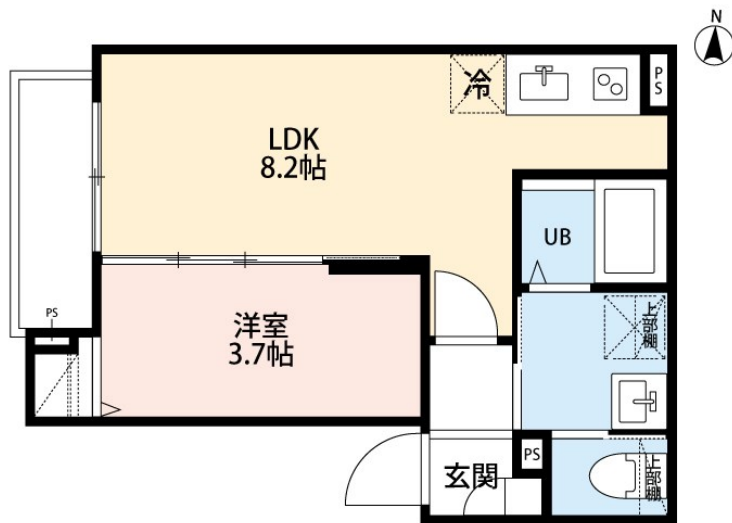
本物件についてのさらに詳しい情報や見学をご希

オートロック, モニタ付オートロック, 駅まで平坦, 防犯カメラ, 路面電車沿線

【外観】



【間取り図】



間取り	1LDK		
敷金	無	礼金	無
敷引/償却金	-	保証金	-
物件種別	アパート		
建物名・部屋番号	メゾン・リヴィエール熊野前		
物件所在地	東京都荒川区東尾久8丁目35		
交通	都電荒川線 宮ノ前駅 徒歩5分 日暮里・舎人ライナー 熊野前駅 徒歩7分		
間取詳細	洋室(3.7畳) LDK(8.2畳)		
構造・規模	木造 3階建 1階		
専有面積	28.18㎡	向き	
築年月	2026年5月	契約期間	2年
損害保険	有	入居時期	2026年6月上旬予定
駐車場			
設備	24時間換気システム, 2口コンロ, TVインターホン, エアコン, ガスキッチン, ガスコンロ設置済, ガス給		
その他費用	[一時金] ルームクリーニング代(エアコンクリーニング: 55,000円 入居者アプリ設定費: 22,000円 [月次費用] ルームサポ トサービス: 2,700円 [備考] 早期解約違約金...1年未満退去、家賃2ヶ月分/2年未満退去、家賃1ヶ月分		
入居諸条件	高齢者相談		
保証会社	必須 (オリコフォレントインシュア) 初回契約時: 総賃料100% (支払手数料2%) * 保証会社・プラン		
備考	本物件についてのさらに詳しい情報や見学をご希望の際は、03-5901-3377までお電話をいただくか、無料のお問い合わせフォームよりメールにて、CLCコーポレーション町屋店までお気軽にご連絡ください。		

図面と現況が異なる場合は現況が優先となります。

間取りの「S」はサービスルーム(納戸)です。

情報更新日2026年5月23日

No.np0000113907



東京都知事(5)第83270号
(公社)全日本不動産協会会員, (公社)首都圏不動産公正取引協議会加盟
株式会社CLCコーポレーション 日暮里店
東京都荒川区東日暮里6丁目60-6アピス日暮里1F
TEL:03-3801-3526 FAX:03-3801-3527
E-mail: nippori@clcnet.jp
URL: https://clcnetwork.co.jp/shop_nippori.html



携帯サイトから物件詳細を閲覧できます!

取引態様	手数料負担の割合	貸主	借主
仲介	手数料配分の割合	元付	客付