

FOR RENT

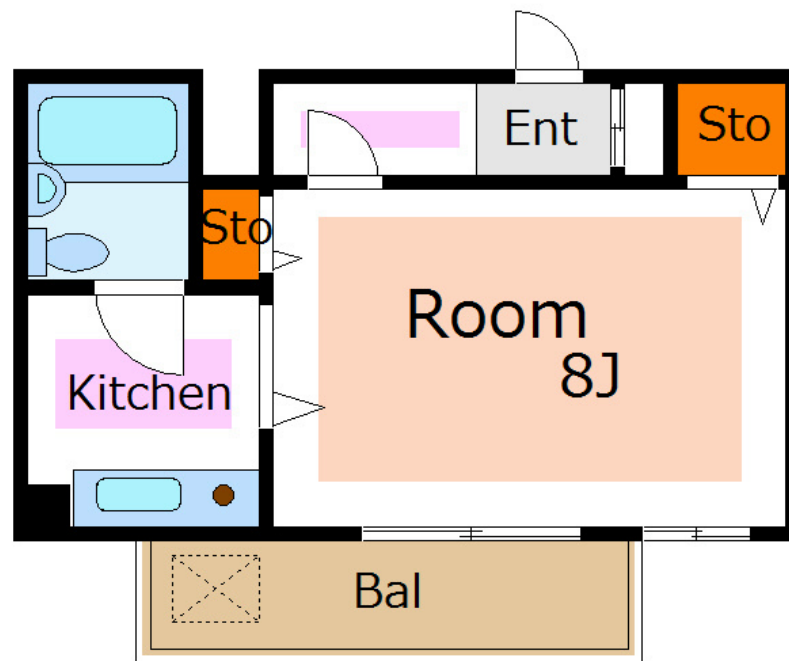
賃料	管理費等
80,000円	0円

オートロック,セキュリティ有り,玄関ホール,前面棟無,眺望良好,通風良好,陽当たり良好,閑静な住宅街,メールボックス

【外観】



【間取り図】



間取り	1K		
敷金	1ヶ月	礼金	無
敷引/償却金	-	保証金	-
物件種別	マンション		
建物名・部屋番号	レジデンス加藤		
物件所在地	東京都北区田端3丁目16-15		
交通	山手線 田端(東京)駅 徒歩8分 山手線 駒込駅 徒歩12分		
間取詳細	洋室(8畳) K(2畳)		
構造・規模	鉄骨 3階建 2階		
専有面積	25.77㎡	向き	
築年月	1990年7月	契約期間	2年
損害保険	有	入居時期	2026年7月上旬
駐車場	駐輪場		
設備	インターホン,エアコン,ガスキッチン,ガスコンロ設置済,ガス給湯,シャワー,シューズボックス,トイレ		
その他費用	[一時金] 鍵交換費用: 36,000円		
入居諸条件	ペット不可 楽器等の使用不可 性別不問 法人可		
保証会社	必須 初回50% その後1年毎に1万円		
備考			

図面と現況が異なる場合は現況が優先となります。

間取りの「S」はサービスルーム(納戸)です。

情報更新日2026年5月24日

No.np0000113910

お問合せ先



東京都知事(5)第83270号

(公社)全日本不動産協会会員,(公社)首都圏不動産公正取引協議会加盟

株式会社CLCコーポレーション 日暮里店

東京都荒川区東日暮里6丁目60-6アビス日暮里1F

TEL:03-3801-3526

FAX:03-3801-3527

E-mail: nippori@clcnet.jp

URL: https://clcnetwork.co.jp/shop_nippori.html



携帯サイトから物件詳細を閲覧できます!

取引態様	手数料負担の割合	貸主	0%	借主	100%
仲介	手数料配分の割合	元付	0%	客付	100%

不動産コード: 65073

物件管理コード: 1122115213330001170267

取引条件の有効期限は情報更新日より30日間となります。