

FOR RENT

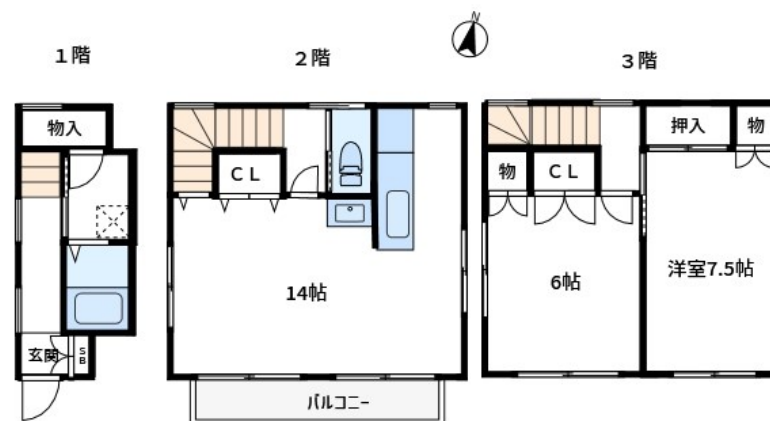
賃料	管理費等
160,000円	0円

1フロア1住戸, 2F以上, 3方角住戸, 3面採光, セキュリティ有り, 角住戸, 最上階, 上階無し, 振り分け, 全室2面採光, 眺望良好, 通風良好, 南面バルコニー, 陽当たり良好, 大規模リニューアル済み, リノベーション

【外観】



【間取り図】



図面と現況が異なる場合は現況が優先となります。

間取りの「S」はサービスルーム(納戸)です。

間取り	2LDK		
敷金	1ヶ月	礼金	1ヶ月
敷引/償却金	-	保証金	-
物件種別	戸建		
建物名・部屋番号	ルピナス南千住戸建て		
物件所在地	東京都荒川区南千住5丁目25-8		
交通	東京メトロ日比谷線 南千住駅 徒歩5分 つくばエクスプレス 南千住駅 徒歩5分		
間取詳細	LDK(14畳) 洋室(6畳) 洋室(7.5畳)		
構造・規模	木造 3階建 1-3階		
専有面積	71.06㎡	向き	南東
築年月	1996年1月	契約期間	2年
損害保険	有	入居時期	即時
駐車場	駐輪場		
設備	3口以上コンロ, 3点給湯, インターホン, エアコン, エアコン3台, エアコン全室, カウンターキッチン, ガ		
その他費用			
入居諸条件	ペット不可 二人可 法人可 ルームシェア相談		
保証会社	必須 初回保証料: 総賃料の50% (一年毎に1万円)		
備考	こちらの物件のメリット・デメリット、お客様ご自身でお気づきになりにくい点等、お電話にて詳しくご説明いたします! 是非一度ご連絡ください! お申込・ご内覧予約も随時受付中です!		

情報更新日2026年5月29日

No.np0000113936



東京都知事(5)第83270号
 (公社)全日本不動産協会会員, (公社)首都圏不動産公正取引協議会加盟
株式会社CLCコーポレーション 日暮里店
 東京都荒川区東日暮里6丁目60-6アビス日暮里1F
 TEL:03-3801-3526 FAX:03-3801-3527
 E-mail: nippori@clcnet.jp
 URL: https://clcnetwork.co.jp/shop_nippori.html



携帯サイトから物件詳細を閲覧できます!

取引態様	手数料負担の割合	貸主	0%	借主	100%
仲介	手数料配分の割合	元付	0%	客付	100%