

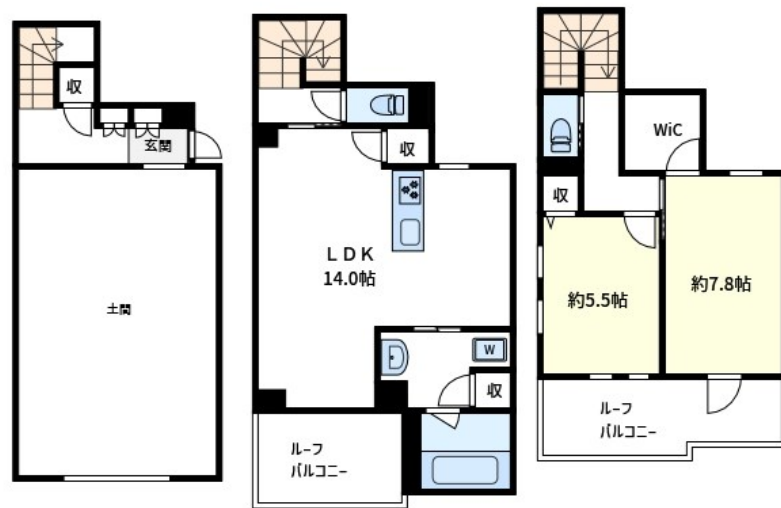
賃料	管理費等
365,000円	7,000円

2面採光,オートロック,角住戸,最上階,上階無し,メールボックス

【外観】



【間取り図】



間取り	2LDK		
敷金	1ヶ月	礼金	1ヶ月
敷引/償却金	-	保証金	-
物件種別	アパート		
建物名・部屋番号	MORGEN ROTE		
物件所在地	東京都荒川区東日暮里4丁目20-5		
交通	山手線 日暮里駅 徒歩12分 京浜東北線 鶯谷駅 徒歩8分		
間取詳細			
構造・規模	木造 3階建 1階		
専有面積	107.37㎡	向き	
築年月	2026年8月	契約期間	2年
損害保険		入居時期	2026年9月上旬予定
駐車場			
設備	ウォークインクローゼット,エアコン,システムキッチン,シューズボックス,バス・トイレ別,バス有,フロ		
その他費用			
入居諸条件			
保証会社	必須 初回保証料、総賃料の50%・年間保証料1万円		
備考			

図面と現況が異なる場合は現況が優先となります。

間取りの「S」はサービスルーム(納戸)です。

情報更新日2026年5月31日

No.np0000113937



東京都知事(5)第83270号
 (公社)全日本不動産協会会員,(公社)首都圏不動産公正取引協議会加盟
株式会社CLCコーポレーション 日暮里店
 東京都荒川区東日暮里6丁目60-6アビス日暮里1F
 TEL:03-3801-3526 FAX:03-3801-3527
 E-mail:nippori@clcnet.jp
 URL:https://clcnetwork.co.jp/shop_nippori.html



携帯サイトから物件詳細を閲覧できます!

取引態様	手数料負担の割合	貸主	0%	借主	100%
仲介	手数料配分の割合	元付	0%	客付	100%