

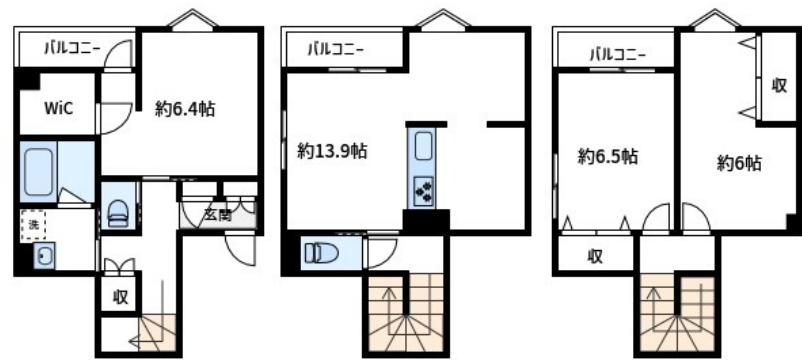
| | |
|----------|--------|
| 賃料 | 管理費等 |
| 309,000円 | 7,000円 |

2面採光,オートロック,角住戸,最上階,上階無し,メールボックス

【外観】



【間取り図】



| | | | |
|----------|--|------|-------------|
| 間取り | 3LDK | | |
| 敷金 | 1ヶ月 | 礼金 | 1ヶ月 |
| 敷引/償却金 | - | 保証金 | - |
| 物件種別 | アパート | | |
| 建物名・部屋番号 | MORGEN ROTE | | |
| 物件所在地 | 東京都荒川区東日暮里4丁目20-5 | | |
| 交通 | 山手線 日暮里駅 徒歩12分 京浜東北線 鶯谷駅 徒歩8分 | | |
| 間取詳細 | | | |
| 構造・規模 | 木造 3階建 1階 | | |
| 専有面積 | 88.23㎡ | 向き | |
| 築年月 | 2026年8月 | 契約期間 | 2年 |
| 損害保険 | | 入居時期 | 2026年9月上旬予定 |
| 駐車場 | | | |
| 設備 | ウォークインクローゼット,エアコン,システムキッチン,シューズボックス,バス・トイレ別,バス有,フロ | | |
| その他費用 | | | |
| 入居諸条件 | 二人可 | | |
| 保証会社 | 必須 初回保証料、総賃料の50%・年間保証料1万円 | | |
| 備考 | | | |

図面と現況が異なる場合は現況が優先となります。

間取りの「S」はサービスルーム(納戸)です。

情報更新日2026年5月31日

No.np0000113941



東京都知事(5)第83270号
 (公社)全日本不動産協会会員,(公社)首都圏不動産公正取引協議会加盟
株式会社CLCコーポレーション 日暮里店
 東京都荒川区東日暮里6丁目60-6アビス日暮里1F
 TEL:03-3801-3526 FAX:03-3801-3527
 E-mail:nippori@clcnet.jp
 URL:https://clcnetwork.co.jp/shop_nippori.html



携帯サイトから物件詳細を閲覧できます!

| | | | | | |
|------|----------|----|----|----|------|
| 取引態様 | 手数料負担の割合 | 貸主 | 0% | 借主 | 100% |
| 仲介 | 手数料配分の割合 | 元付 | 0% | 客付 | 100% |