

FOR RENT

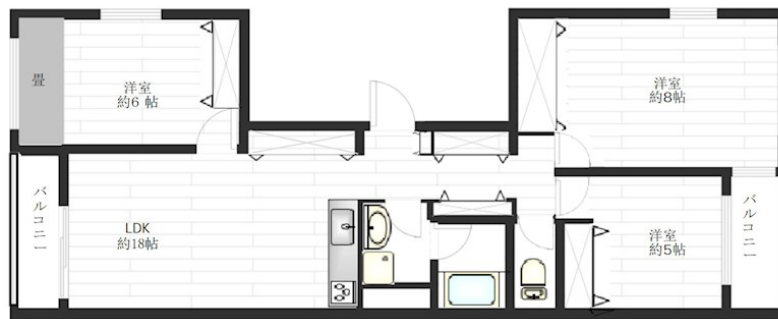
賃料	管理費等
225,000円	5,000円

1フロア2住戸, 2F以上, 2面採光, 3方角住戸, 角住戸, 玄関ホール, 南西角住戸, 駅まで平坦, 外壁タイル張り, 閑静な住宅街, 防犯カメラ, メールボックス

【外観】



【間取り図】



間取り	3LDK		
敷金	無	礼金	1ヶ月
敷引/償却金	-	保証金	無
物件種別	マンション		
建物名・部屋番号	高村ビル		
物件所在地	東京都台東区千束2丁目4-4		
交通	東京メトロ日比谷線 入谷(東京)駅 徒歩7分 都営浅草線 浅草駅 徒歩12分		
間取詳細			
構造・規模	鉄骨5階建5階		
専有面積	65.86㎡	向き	西
築年月	1987年12月	契約期間	2年
損害保険	有	入居時期	即時
駐車場	近隣駐車場 26000円/月~		
設備	2口コンロ, 3点給湯, C A T V, インターホン, エアコン, ガスキッチン, ガス給湯, キッチンに窓, シャワ		
その他費用	[一時金] (退去時) クリーニング費用: 117,700円 24時間サポート: 19,800円 (退去時) 1台エアコンクリーニング費用: 13,200円		
入居諸条件	性別不問 二人可 法人不可 子供可 単身可		
保証会社	必須 初回保証料: 総賃料の60%~ (更新: 1万円/年)		
備考	当店はオーナー様と直接取引をしている地域密着型不動産会社です! 条件交渉等お気軽にお申し付け下さい お部屋探しならCLCコーポレーションへフリーダイヤル・メールにてお気軽にお問合わせください		

図面と現況が異なる場合は現況が優先となります。

間取りの「S」はサービスルーム(納戸)です。

情報更新日2026年5月31日

No.np0000113948

お問合せ先



東京都知事(5)第83270号

(公社)全日本不動産協会会員, (公社)首都圏不動産公正取引協議会加盟

株式会社CLCコーポレーション 日暮里店

東京都荒川区東日暮里6丁目60-6アビス日暮里1F

TEL:03-3801-3526

FAX:03-3801-3527

E-mail: nippori@clcnet.jp

URL: https://clcnetwork.co.jp/shop_nippori.html



携帯サイトから物件詳細を閲覧できます!

取引態様	手数料負担の割合	貸主	0%	借主	100%
仲介	手数料配分の割合	元付	0%	客付	100%