

FOR RENT

賃料	管理費等
60,000円	0円

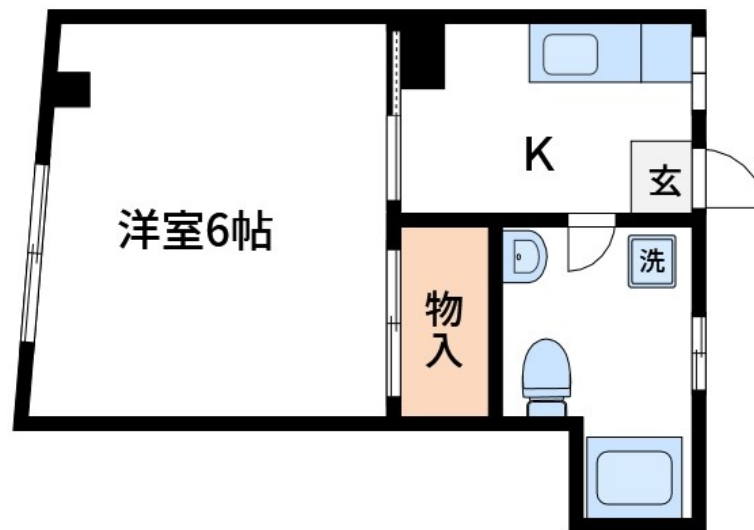
お部屋探しはCLCコーポレーション日暮里支店

2F以上,角住戸,最上階,上階無し,東南角住戸,メールボックス

【外観】



【間取り図】



間取り	1K		
敷金	1ヶ月	礼金	1ヶ月
敷引/償却金	-	保証金	-
物件種別	マンション		
建物名・部屋番号	森永レジデンス		
物件所在地	東京都豊島区駒込 6丁目33-8		
交通	東京メトロ南北線 駒込駅 徒歩10分 山手線 巣鴨駅 徒歩14分		
間取詳細	洋室(6畳)		
構造・規模	鉄筋コンクリート 4階建 3階		
専有面積	18㎡	向き	南東
築年月	1967年4月	契約期間	2年
損害保険	有	入居時期	即時
駐車場	駐輪場		
設備	エアコン,ガスキッチン,ガス給湯,キッチンに窓,トイレ有,バス有,押入,収納有,内階段		
その他費用			
入居諸条件	ペット不可 法人相談		
保証会社			
備考	お部屋探しはCLCコーポレーション日暮里支店まで！現地でのお待ち合わせも可能です！		

図面と現況が異なる場合は現況が優先となります。

間取りの「S」はサービスルーム(納戸)です。

情報更新日2026年6月3日

No.np0000113989

お問合せ先



東京都知事(5)第83270号

(公社)全日本不動産協会会員,(公社)首都圏不動産公正取引協議会加盟

株式会社CLCコーポレーション 日暮里店

東京都荒川区東日暮里 6丁目60-6アビス日暮里 1F

TEL:03-3801-3526

FAX:03-3801-3527

E-mail: nippori@clcnet.jp

URL: https://clcnetwork.co.jp/shop_nippori.html



携帯サイトから物件詳細を閲覧できます！

取引態様	手数料負担の割合	貸主	借主
仲介	手数料配分の割合	元付	客付