

FOR RENT

賃料	管理費等
80,000円	2,000円

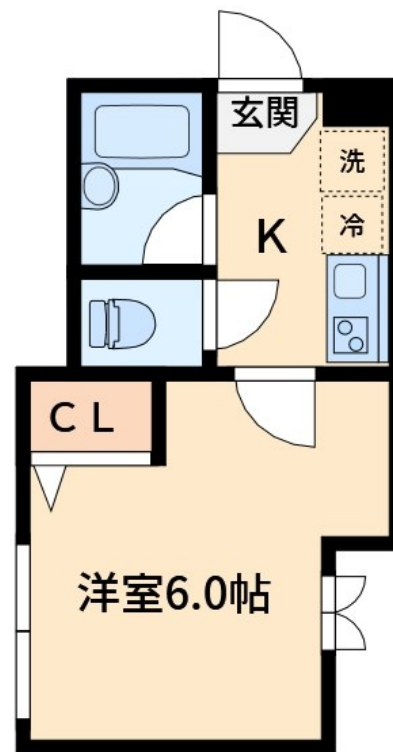
契約時の初期費用がクレジットカードでお支払可

2 F 以上,角住戸,最上階,上階無し,眺望良好,当社管理物件,閑静な住宅街,メールボックス

【外観】



【間取り図】



間取り	1K		
敷金	1ヶ月	礼金	1ヶ月
敷引/償却金	-	保証金	-
物件種別	アパート		
建物名・部屋番号	メゾン石神白山		
物件所在地	東京都文京区白山5丁目4-1		
交通	都営三田線 白山(東京)駅 徒歩4分 東京メトロ南北線 本駒込駅 徒歩11分		
間取詳細	洋室(6畳)		
構造・規模	木造 2階建 2階		
専有面積	17.67㎡	向き	
築年月	2003年8月	契約期間	2年
損害保険	有	入居時期	即時
駐車場	駐輪場		
設備	インターホン,エアコン,ガスキッチン,ガス給湯,クローゼット,シャワー,トイレ有,バス・トイレ別,パ		
その他費用			
入居諸条件	性別不問 法人可 単身可		
保証会社	必須 初回保証料 総賃料40~50%		
備考	契約時の初期費用がクレジットカードでお支払可能です このお部屋に関する詳細は【(株)CLCコーポレーション】へ		

図面と現況が異なる場合は現況が優先となります。

間取りの「S」はサービスルーム(納戸)です。

情報更新日2026年6月5日

No.np0000114004

お問合せ先



東京都知事(5)第83270号

(公社)全日本不動産協会会員,(公社)首都圏不動産公正取引協議会加盟

株式会社CLCコーポレーション 日暮里店

東京都荒川区東日暮里6丁目60-6アビス日暮里1F

TEL:03-3801-3526

FAX:03-3801-3527

E-mail:nippori@clcnet.jp

URL:https://clcnetwork.co.jp/shop_nippori.html



携帯サイトから物件詳細を閲覧できます!

取引態様	手数料負担の割合	貸主	0%	借主	100%
仲介	手数料配分の割合	元付	0%	客付	100%