

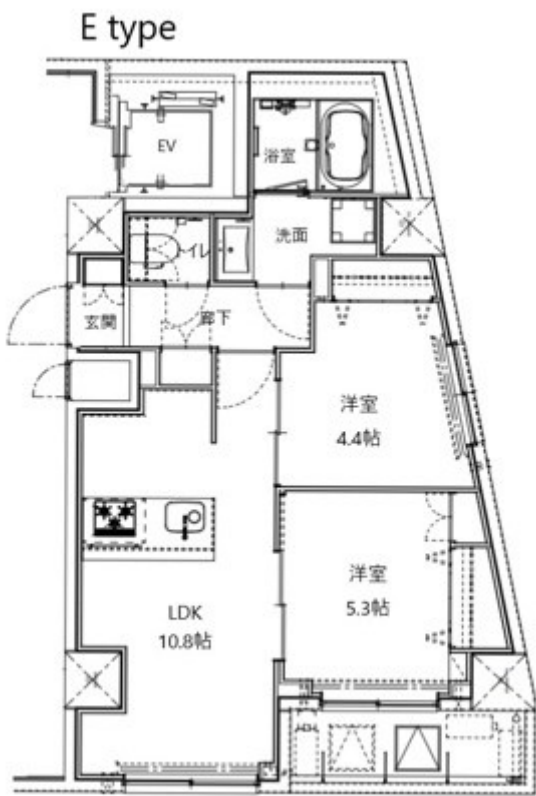
賃料	管理費等
209,000円	20,000円

2F以上, 2面採光, オートロック, モニタ付オートロック, 角住戸, 防犯カメラ, メールボックス

【外観】



【間取り図】



間取り	2LDK		
敷金	無	礼金	1ヶ月
敷引/償却金	-	保証金	-
物件種別	マンション		
建物名・部屋番号	レアライズ町屋		
物件所在地	東京都荒川区東尾久1丁目12-8		
交通	東京メトロ千代田線 町屋駅 徒歩8分 京成本線 新三河島駅 徒歩7分		
間取詳細			
構造・規模	鉄筋コンクリート 7階建 3階		
専有面積	50.88㎡	向き	西
築年月	2026年3月中旬	契約期間	2年
損害保険	有 25,000円 24ヶ月	入居時期	即時
駐車場	有(敷地内) 27000円/月 駐輪場 バイク置き場		
設備	3口以上コンロ, TVインターホン, エアコン, カウンターキッチン, クローゼット, システムキッチン, ネット		
その他費用	[月次費用] 24時間サポート: 1,000円		
入居諸条件	ペット相談 二人可 法人可 子供可		
保証会社	必須 初回保証料50%		
備考			

図面と現況が異なる場合は現況が優先となります。

間取りの「S」はサービスルーム(納戸)です。

情報更新日2026年6月7日

No.np0000114027



東京都知事(5)第83270号  
 (公社)全日本不動産協会会員, (公社)首都圏不動産公正取引協議会加盟  
**株式会社CLCコーポレーション 日暮里店**  
 東京都荒川区東日暮里6丁目60-6アビス日暮里1F  
 TEL:03-3801-3526 FAX:03-3801-3527  
 E-mail: nippori@clcnet.jp  
 URL: https://clcnetwork.co.jp/shop\_nippori.html



携帯サイトから物件詳細を閲覧できます!

取引態様	手数料負担の割合	貸主	借主
	手数料配分の割合	元付	客付
仲介			