

# FOR RENT

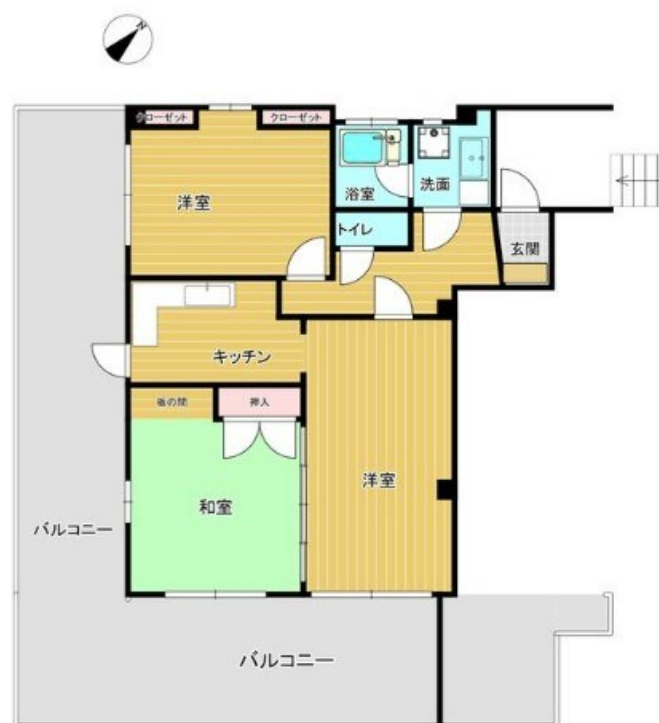
賃料	管理費等
205,000円	5,000円

2 F 以上, 2 面採光, 角住戸, 最上階, 上階無し, 外壁タイル張り, 閑静な住宅街, メールボックス

【外観】



【間取り図】



間取り	3K		
敷金	1ヶ月	礼金	1ヶ月
敷引 / 償却金	-	保証金	-
物件種別	マンション		
建物名・部屋番号	ファミリーカワセ		
物件所在地	東京都荒川区西日暮里 4 丁目16		
交通	山手線 西日暮里駅 徒歩5分 京浜東北線 田端(東京)駅 徒歩10分		
間取詳細			
構造・規模	鉄筋コンクリート 4階建 4階		
専有面積	73㎡	向き	南東
築年月	1978年3月	契約期間	2年
損害保険	有 20,000円 24ヶ月	入居時期	相談
駐車場	駐輪場		
設備	エアコン 2 台, ガスキッチン, シューズボックス, パス・トイレ別, フローリング, 押入, 温水洗浄便座, 火災		
その他費用	[一時金] 鍵交換代: 16,500円		
入居諸条件	ペット不可 事務所不可 楽器等の使用不可		
保証会社	必須 総賃料50% - 変動 更新料1万円 (口座振替手数料330円借主負担)		
備考			

図面と現況が異なる場合は現況が優先となります。

間取りの「S」はサービスルーム(納戸)です。

情報更新日2026年6月12日

No.np0000114053

お問合せ先



東京都知事(5)第83270号

(公社)全日本不動産協会会員, (公社)首都圏不動産公正取引協議会加盟

**株式会社CLCコーポレーション 日暮里店**

東京都荒川区東日暮里 6 丁目60-6アピス日暮里 1 F

TEL:03-3801-3526

FAX:03-3801-3527

E-mail: nippori@clcnet.jp

URL: https://clcnetwork.co.jp/shop\_nippori.html



携帯サイトから物件詳細を閲覧できます!

取引態様	手数料負担の割合	貸主	0%	借主	100%
仲介	手数料配分の割合	元付	0%	客付	100%