

FOR RENT

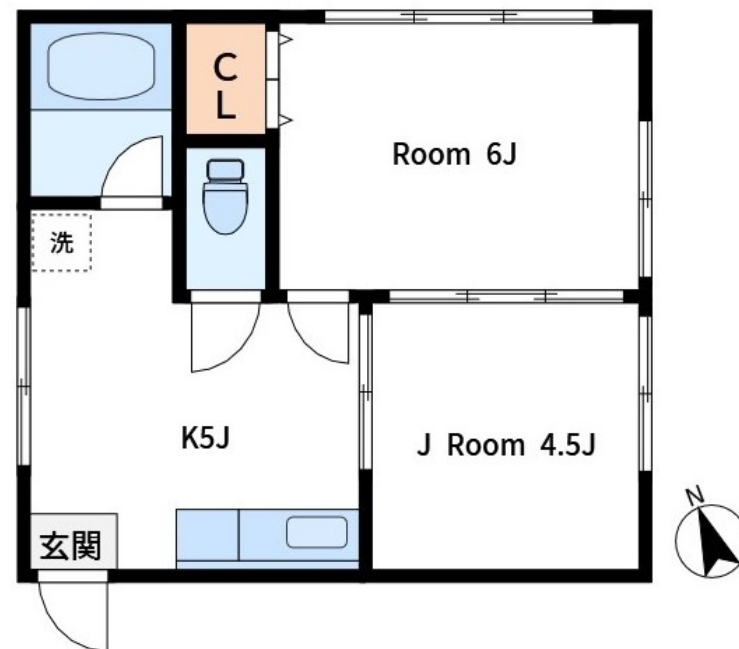
| | |
|---------|--------|
| 賃料 | 管理費等 |
| 75,000円 | 3,000円 |

1フロア2住戸, 2F以上, 2面採光, 3面採光, セキュリティ有り, 角住戸, 最上階, 上階無し, 振り分け, 眺望良好, 通風良好, 陽当たり良好, 大規模リニューアル済み, リノベーション, メールボックス

【外観】



【間取り図】



| | | | |
|----------|--|------|-----|
| 間取り | 2K | | |
| 敷金 | 1ヶ月 | 礼金 | 1ヶ月 |
| 敷引/償却金 | - | 保証金 | - |
| 物件種別 | マンション | | |
| 建物名・部屋番号 | 旭ハイツ 302号室 | | |
| 物件所在地 | 東京都荒川区東尾久6丁目34-2 | | |
| 交通 | 東京メトロ千代田線 町屋駅 徒歩15分 日暮里・舎人ライナー 熊野前駅 徒歩6分 | | |
| 間取詳細 | | | |
| 構造・規模 | 鉄骨 4階建 3階 | | |
| 専有面積 | 30㎡ | 向き | 東 |
| 築年月 | 1984年9月30日 | 契約期間 | 2年 |
| 損害保険 | 有 | 入居時期 | 即時 |
| 駐車場 | 駐輪場 | | |
| 設備 | 2口コンロ, エアコン, ガスキッチン, ガス給湯, キッチンに窓, クローゼット, シャワー, トイレ未使用, ト | | |
| その他費用 | | | |
| 入居諸条件 | ペット不可 楽器等の使用不可 法人可 単身可 | | |
| 保証会社 | 必須 初回保証委託費は総賃料の50%。更新料1万円/年 | | |
| 備考 | | | |

図面と現況が異なる場合は現況が優先となります。

間取りの「S」はサービスルーム(納戸)です。

情報更新日2026年6月13日

No.np0000114062

お問合せ先



東京都知事(5)第83270号

(公社)全日本不動産協会会員, (公社)首都圏不動産公正取引協議会加盟

株式会社CLCコーポレーション 日暮里店

東京都荒川区東日暮里6丁目60-6アビス日暮里1F

TEL:03-3801-3526

FAX:03-3801-3527

E-mail: nippori@clcnet.jp

URL: https://clcnetwork.co.jp/shop_nippori.html



携帯サイトから物件詳細を閲覧できます!

| | | | |
|------|----------|----|----|
| 取引態様 | 手数料負担の割合 | 貸主 | 借主 |
| 仲介 | 手数料配分の割合 | 元付 | 客付 |