

FOR RENT

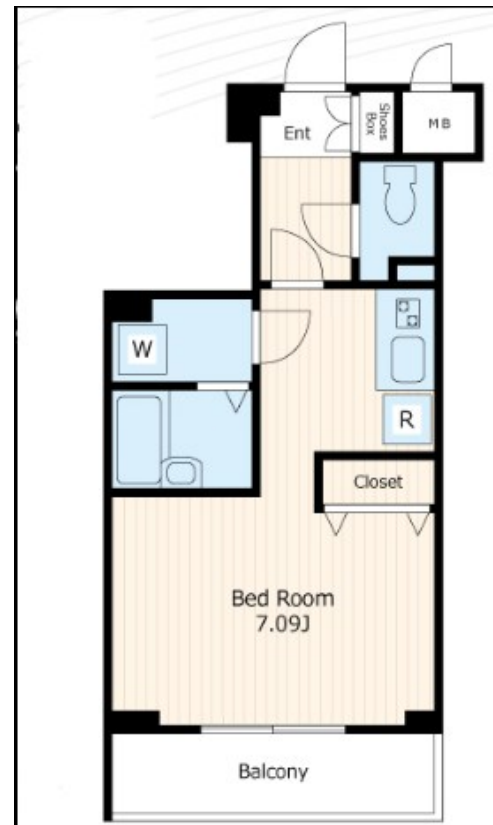
賃料	管理費等
93,000円	0円

2F以上,オートロック,陽当たり良好,防犯カメラ

【外観】



【間取り図】



図面と現況が異なる場合は現況が優先となります。

間取りの「S」はサービスルーム(納戸)です。

間取り	1K		
敷金	1ヶ月	礼金	1ヶ月
敷引/償却金	-	保証金	-
物件種別	マンション		
建物名・部屋番号	サンジュエル町屋		
物件所在地	東京都荒川区荒川6丁目48-13		
交通	東京メトロ千代田線 町屋駅 徒歩4分 都電荒川線 町屋二丁目駅 徒歩5分		
間取詳細			
構造・規模	鉄筋コンクリート 4階建 4階		
専有面積	25.97㎡	向き	南
築年月	2007年3月	契約期間	2年
損害保険	有	入居時期	相談
駐車場			
設備	2口コンロ,インターホン,エアコン,ガスキッチン,ガスコンロ設置済,ガス給湯,クローゼット,システム		
その他費用	[一時金] 鍵交換費用(税込): 35,000円		
入居諸条件	法人可 単身可		
保証会社			
備考	本物件の詳細、ご内見等ご相談は【CLC】へ 下記のフリーダイヤル・メールでのお問い合わせください		

情報更新日2026年6月15日

No.np0000114092

お問合せ先



東京都知事(5)第83270号

(公社)全日本不動産協会会員,(公社)首都圏不動産公正取引協議会加盟

株式会社CLCコーポレーション 日暮里店

東京都荒川区東日暮里6丁目60-6アビス日暮里1F

TEL:03-3801-3526

FAX:03-3801-3527

E-mail: nippori@clcnet.jp

URL: https://clcnetwork.co.jp/shop_nippori.html



携帯サイトから物件詳細を閲覧できます!

取引態様	手数料負担の割合	貸主	借主
仲介	手数料配分の割合	元付	客付