

FOR RENT

賃料	管理費等
126,000円	14,000円

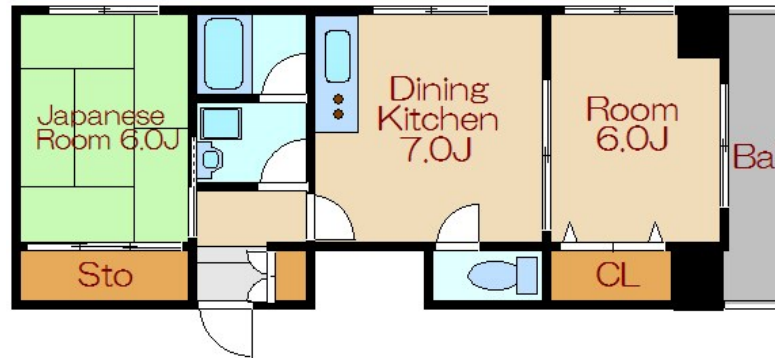
お問い合わせは地域密着のCLCコーポレーション

2F以上,3方角住戸,オートロック,角住戸,玄関ホール,高層階,前面棟無,眺望良好,通風良好,陽当たり良好,駅まで平坦,閑静な住宅街,管理室,メールボックス

【外観】



【間取り図】



間取り	2DK		
敷金	1ヶ月	礼金	1ヶ月
敷引/償却金	- 無	保証金	無
物件種別	マンション		
建物名・部屋番号	グランセピア日暮里 804号室		
物件所在地	東京都荒川区東日暮里 6丁目39-2		
交通	山手線 日暮里駅 徒歩10分 常磐線 三河島駅 徒歩4分		
間取詳細	和室(6畳) 洋室(6畳) DK(7畳)		
構造・規模	鉄骨鉄筋コンクリート 8階建 8階		
専有面積	50.4㎡	向き	南
築年月	1989年10月中旬	契約期間	2年
損害保険	有	入居時期	相談
駐車場	無		
設備	2口コンロ,BS,インターホン,エアコン,ガスキッチン,ガスコンロ設置済,グリル,クローゼット,シス		
その他費用			
入居諸条件	性別不問 二人可 法人可 单身可		
保証会社	可 初回保証料は、総賃料の50% (更新料1年度1万円)		
備考	お問い合わせは地域密着のCLCコーポレーション日暮里支店へどうぞ。エリアも幅広く提案させていただきます。		

図面と現況が異なる場合は現況が優先となります。

間取りの「S」はサービスルーム(納戸)です。

情報更新日2026年6月17日

No.np0000114101

お問合せ先



東京都知事(5)第83270号

(公社)全日本不動産協会会員,(公社)首都圏不動産公正取引協議会加盟

株式会社CLCコーポレーション 日暮里店

東京都荒川区東日暮里 6丁目60-6アビス日暮里 1F

TEL:03-3801-3526

FAX:03-3801-3527

E-mail: nippori@clcnet.jp

URL: https://clcnetwork.co.jp/shop_nippori.html



携帯サイトから物件詳細を閲覧できます!

取引態様	手数料負担の割合	貸主	借主
仲介	手数料配分の割合	元付	客付