

# FOR RENT

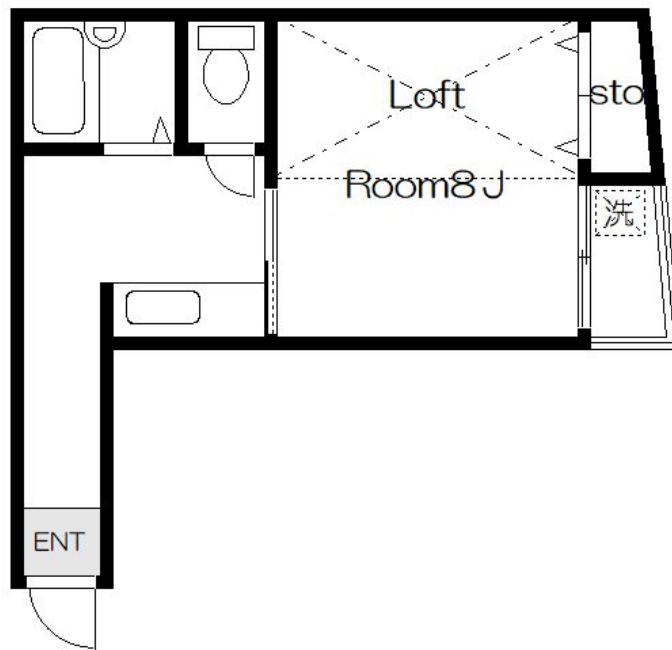
賃料	管理費等
82,000円	3,000円

2F以上, 2面採光, ロフト, 角住戸, 最上階, 上階無し, 通風良好, 陽当たり良好, 閑静な住宅街

【外観】



【間取り図】



間取り	1K		
敷金	1ヶ月	礼金	1ヶ月
敷引/償却金	-	保証金	-
物件種別	アパート		
建物名・部屋番号	メゾネットヒラヤマ		
物件所在地	東京都豊島区駒込 6丁目23-2		
交通	山手線 駒込駅 徒歩9分 東京メトロ南北線 西ヶ原駅 徒歩8分		
間取詳細	洋室(8畳) K(3畳)		
構造・規模	木造 2階建 2階		
専有面積	25㎡	向き	北
築年月	1997年3月	契約期間	2年
損害保険	有	入居時期	相談
駐車場	要問い合わせ 駐輪場 バイク置き場		
設備	インターホン, エアコン, ガスキッチン, ガス給湯, クローゼット, シャワー, シューズボックス, トイレ有,		
その他費用			
入居諸条件	ペット不可 二人可		
保証会社	必須 初回、賃料等総額の50%(更新料1年度1万円)		
備考			

図面と現況が異なる場合は現況が優先となります。

間取りの「S」はサービスルーム(納戸)です。

情報更新日2026年7月4日

No.np0000114239

お問合せ先



東京都知事(5)第83270号

(公社)全日本不動産協会会員, (公社)首都圏不動産公正取引協議会加盟

**株式会社CLCコーポレーション 日暮里店**

東京都荒川区東日暮里 6丁目60-6アビス日暮里 1F

TEL:03-3801-3526

FAX:03-3801-3527

E-mail: nippori@clcnet.jp

URL: https://clcnetwork.co.jp/shop\_nippori.html



携帯サイトから物件詳細を閲覧できます!

取引態様	手数料負担の割合	貸主	借主
仲介	手数料配分の割合	元付	客付