

# FOR RENT

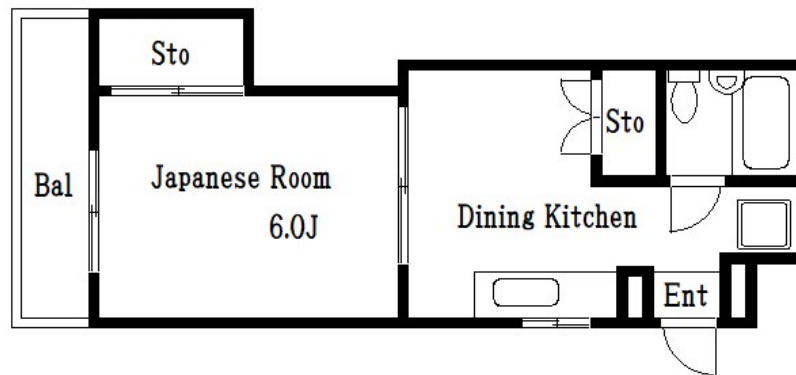
賃料	管理費等
74,000円	10,000円

1フロア2住戸, 2F以上, 2面バルコニー, 2面採光, 角住戸, 玄関ホール, 高層階, 眺望良好, 通風良好, 陽当たり良好, 駅まで平坦, 駅前, メールボックス

【外観】



【間取り図】



間取り	1DK		
敷金	1ヶ月	礼金	無
敷引/償却金	-	保証金	-
物件種別	マンション		
建物名・部屋番号	シンセイビル		
物件所在地	東京都江東区大島1丁目34-14		
交通	都営新宿線 西大島駅 徒歩2分 中央・総武線各停 亀戸駅 徒歩15分		
間取詳細	和室(6畳) DK(8.8畳)		
構造・規模	鉄筋コンクリート 9階建 7階		
専有面積	30.79㎡	向き	東
築年月	1989年7月	契約期間	2年
損害保険	有	入居時期	相談
駐車場	駐輪場		
設備	3点給湯, インターホン, エアコン, ガスキッチン, ガスコンロ設置可, ガス給湯, キッチンに窓, シャワー,		
その他費用	[一時金] 抗菌施工: 16,500円 鍵交換施工: 25,300円 [月次費用] コール24: 770円		
入居諸条件			
保証会社			
備考			

図面と現況が異なる場合は現況が優先となります。

間取りの「S」はサービスルーム(納戸)です。

情報更新日2025年1月20日

No.km000035971



東京都知事(5)第83270号  
(公社)全日本不動産協会会員, (公社)首都圏不動産公正取引協議会加盟  
**株式会社CLCコーポレーション 亀戸店**  
東京都江東区亀戸5丁目2-6 大関屋ビル2階  
TEL:03-5628-3375 FAX:03-5628-3376  
E-mail: kameido@clcnet.jp  
URL: https://clcnetwork.co.jp/shop\_kameido.html



携帯サイトから物件詳細を閲覧できます!

取引態様	手数料負担の割合	貸主	借主
仲介	手数料配分の割合	元付	客付