

FOR RENT

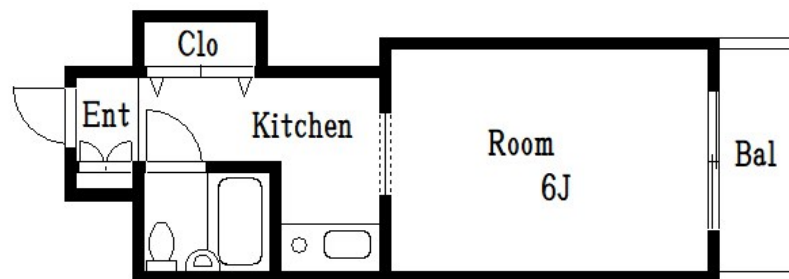
賃料	管理費等
60,000円	5,000円

2F以上,オートロック,陽当たり良好,駅まで平坦,閑静な住宅街,分譲タイプ,メールボックス

【外観】



【間取り図】



間取り	1K		
敷金	1ヶ月	礼金	無
敷引/償却金	-	保証金	無
物件種別	マンション		
建物名・部屋番号	ウインベル亀戸		
物件所在地	東京都江東区亀戸6丁目47-2		
交通	中央・総武線各停 亀戸駅 徒歩8分 都営新宿線 大島(東京)駅 徒歩9分		
間取詳細	洋室(6畳) K(1畳)		
構造・規模	鉄筋コンクリート 7階建 4階		
専有面積	16.29㎡	向き	西
築年月	1992年3月	契約期間	2年
損害保険	有 18,000円 24ヶ月	入居時期	即時
駐車場	駐輪場 バイク置き場		
設備	IHクッキングヒーター,インターホン,エアコン,シャワー,トイレ有,バス有,フローリング,光ファイバ		
その他費用	[一時金] 鍵代:17,600円 24時間サポート:17,600円 [備考] 短期違約金あり 1年未満の解約の場合、総賃料の1ヶ月		
入居諸条件	法人可		
保証会社	必須 初回総賃料の50%、1年ごとに1万円がかかります。		
備考			

図面と現況が異なる場合は現況が優先となります。

間取りの「S」はサービスルーム(納戸)です。

情報更新日2026年4月2日

No.km0000037390

お問合せ先



東京都知事(5)第83270号

(公社)全日本不動産協会会員,(公社)首都圏不動産公正取引協議会加盟

株式会社CLCコーポレーション 亀戸店

東京都江東区亀戸5丁目2-6 大関屋ビル2階

TEL:03-5628-3375

FAX:03-5628-3376

E-mail:kameido@clcnet.jp

URL:https://clcnetwork.co.jp/shop_kameido.html



携帯サイトから物件詳細を閲覧できます!

取引態様	手数料負担の割合	貸主	借主
仲介	手数料配分の割合	元付	客付