

FOR RENT

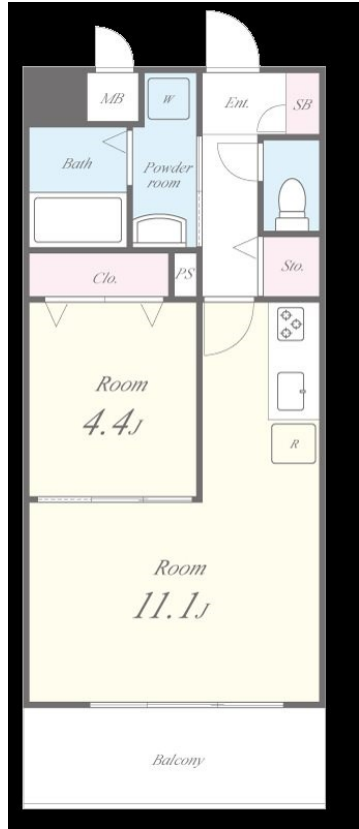
賃料	管理費等
120,000円	10,000円

オートロック,セキュリティ有り,上階無し,陽当たり良好,駅まで平坦,閑静な住宅街

【外観】



【間取り図】



間取り	1LDK		
敷金	1ヶ月	礼金	1ヶ月
敷引/償却金	-	保証金	-
物件種別	マンション		
建物名・部屋番号	グリシーヌ		
物件所在地	東京都江東区北砂3丁目22-22		
交通	都営新宿線 西大島駅 徒歩18分 都営新宿線 大島(東京)駅 徒歩19分		
間取詳細	洋室(4.4畳) LDK(11.1畳)		
構造・規模	鉄筋コンクリート 8階建 7階		
専有面積	38.27㎡	向き	
築年月	2009年3月	契約期間	2年
損害保険	有 24,000円 24ヶ月	入居時期	相談
駐車場	駐輪場		
設備	24時間換気システム, 3口以上コンロ, TVインターホン, インターホン, エアコン, ガスキッチン, ガスコ		
その他費用	[一時金] 鍵交換: 27,500円 クリーニング費用: 49,896円 消毒施工費: 16,500円 駐輪ステッカー: 1,000円		
入居諸条件			
保証会社	必須 初回委託料: 賃料総額50% 引落手数料: 総賃料の1%(毎月)		
備考			

図面と現況が異なる場合は現況が優先となります。

間取りの「S」はサービスルーム(納戸)です。

情報更新日2024年9月14日

No.km0000038173



東京都知事(5)第83270号
(公社)全日本不動産協会会員, (公社)首都圏不動産公正取引協議会加盟
株式会社CLCコーポレーション 亀戸店
東京都江東区亀戸5丁目2-6 大関屋ビル2階
TEL:03-5628-3375 FAX:03-5628-3376
E-mail: kameido@clcnet.jp
URL: https://clcnetwork.co.jp/shop_kameido.html



携帯サイトから物件詳細を閲覧できます!

取引態様	手数料負担の割合	貸主	借主
	手数料配分の割合	元付	客付
仲介			