

# FOR RENT

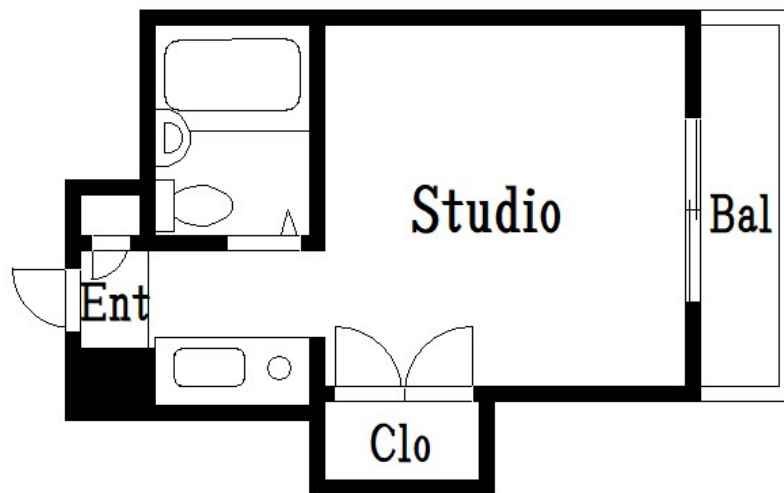
賃料	管理費等
60,000円	5,000円

2 F 以上,最上階,上階無し,眺望良好,陽当たり良好,駅まで平坦,閑静な住宅街,メールボックス

【外観】



【間取り図】



間取り	1R		
敷金	1ヶ月	礼金	無
敷引/償却金	-	保証金	-
物件種別	マンション		
建物名・部屋番号	BLE-TATEKAWA		
物件所在地	東京都墨田区立川 2丁目5-4		
交通	都営新宿線 菊川(東京)駅 徒歩5分 都営大江戸線 森下(東京)駅 徒歩9分		
間取詳細	洋室(5畳)		
構造・規模	鉄筋コンクリート 5階建 5階		
専有面積	15㎡	向き	
築年月	1989年3月	契約期間	2年
損害保険	有	入居時期	相談
駐車場	駐輪場		
設備	IHクッキングヒーター,TVインターホン,インターホン,エアコン,ガス給湯,クローゼット,シャワー,		
その他費用			
入居諸条件			
保証会社	必須 初回保証委託費賃料総額の40%-		
備考			

図面と現況が異なる場合は現況が優先となります。

間取りの「S」はサービスルーム(納戸)です。

情報更新日2024年12月2日

No.km000042336

お問合せ先



東京都知事(5)第83270号

(公社)全日本不動産協会会員,(公社)首都圏不動産公正取引協議会加盟

株式会社CLCコーポレーション 亀戸店

東京都江東区亀戸5丁目2-6 大関屋ビル2階

TEL:03-5628-3375

FAX:03-5628-3376

E-mail:kameido@clcnet.jp

URL:https://clcnetwork.co.jp/shop\_kameido.html



携帯サイトから物件詳細を閲覧できます!

取引態様	手数料負担の割合	貸主	借主
仲介	手数料配分の割合	元付	客付